

FORMATIONS INGÉNIEUR



AGRONOMIE

**AGRO, FOOD &
ENVIRONMENTAL
ENGINEERING**

ALIMENTATION

BIOTECH

ÉNERGIE

ENVIRONNEMENT

GÉOLOGIE

NUMÉRIQUE

SANTÉ

UniLaSalle 
Institut Polytechnique

DEMAIN COMMENCE ICI

DEMAIN COMMENCE ICI.

Prêt(e) à être un acteur des transformations durables et à innover pour demain ?

À UniLaSalle, nous formons les ingénieurs qui imaginent des solutions pour un monde meilleur. Rejoins un environnement où les idées sont nourries, où chaque étudiant développe les compétences pour créer des changements positifs et durables, et où l'impact collectif prime sur l'individuel.

Fais de ton parcours à UniLaSalle le point de départ de tes ambitions. Sois le moteur d'un futur plus respectueux et plus intelligent.

DES CURSUS TOURNÉS VERS L'AVENIR

UniLaSalle est une association à but non lucratif, membre du réseau mondial La Salle. Issu de la fusion de cinq grandes écoles d'ingénieurs et de la création d'une école vétérinaire, UniLaSalle représente aujourd'hui un pôle majeur de l'enseignement supérieur français et propose des formations dans les domaines des sciences de la vie, de la Terre, de l'énergie, et du numérique.



UNILASALLE C'EST...

↗ **4**

CAMPUS : AMIENS,
BEAUVAIS, RENNES,
ROUEN

↗ **5**

DIPLÔMES
D'INGÉNIEUR

↗ **+ 4 000**

ÉTUDIANTS

↗

+ 160

ASSOCIATIONS
ÉTUDIANTES

↗ **27 000**

ALUMNI

↗

295

UNIVERSITÉS
PARTENAIRES

↗ **220**

ENSEIGNANTS -
CHERCHEURS



UNE GRANDE ÉCOLE D'INGÉNIEUR RECONNUE

CI TOUS LES DIPLÔMES SONT RECONNUS PARTOUT DANS LE MONDE

Les diplômes d'UniLaSalle sont des diplômes d'Etat et bénéficient à ce titre d'une triple reconnaissance en France et à l'étranger.



CI ON S'IMPOSE LE RESPECT DE PROCÉDURES EXIGEANTES

En matière de recherche, d'accueil des publics, de formation initiale et continue... UniLaSalle s'applique des procédures qualité contrôlées périodiquement par des organismes indépendants.



CI ON JOUE COLLECTIF

Pour UniLaSalle, le collectif est une force. À ce titre, l'école s'engage dans les principaux réseaux d'éducation.



NOS ÉTUDIANTS S'ILLUSTRENT



CI ON DÉMONTRE QUE NOUS SOMMES ENGAGÉS POUR UN MONDE PLUS JUSTE ET DURABLE

L'Institut est figure de proue sur les questions de développement durable et d'inclusion. Un comité indépendant nous délivre depuis 2016 le label national DD&RS.



NOS CLASSEMENTS



RETROUVE TOUS
NOS CLASSEMENTS
SUR UNILASALLE.FR



UNE ÉCOLE ENGAGÉE POUR UN MONDE PLUS DURABLE

DEPUIS 30 ANS, UNILASALLE S'ENGAGE POUR LE DÉVELOPPEMENT DURABLE ; UNE DÉMARCHE LARGEMENT RECONNUE ET RÉAFFIRMÉE AU TRAVERS D'UNE STRATÉGIE MOBILISATRICE : UNI4CHANGE.

UNI4CHANGE,
C'EST 5 ENGAGEMENTS ET 20
OBJECTIFS CONCRETS.

Un cadre dans lequel chacun a les moyens de s'investir et de contribuer afin qu'UniLaSalle puisse se positionner comme une école inspirante et démonstratrice en matière de transformation écologique et sociétale.

 **CLIMAT
& ÉNERGIE**

 **ENGAGEMENT LASALLIEN
& JUSTICE SOCIALE**

 **BIODIVERSITÉ,
ALIMENTATION & SANTÉ**

 **EAU, SOLS
& RESSOURCES**

 **VILLES
& TERRITOIRES**

UN ENGAGEMENT RECONNU ET RÉCOMPENSÉ EN FRANCE ET À L'ÉTRANGER :



Avril 2023 : Obtention du 1^{er} Prix « **établissement responsable de l'année** » dans le cadre des Trophées des campus responsables



Juillet 2023 : Obtention du 2^e prix « **Sustainability institution of the year** » dans le cadre des Green Gown Awards International



Juin 2023 : Obtention du « **label DD&RS** » pour une durée de 4 ans pour nos 4 campus



Novembre 2024 : 1^e école EESPIG du palmarès Change Now / Les Echos , des meilleures écoles pour changer le monde.



POUR UNE
TRANSFORMATION
ÉCOLOGIQUE ET
SOCIÉTALE

ENGAGEMENT 1

Promouvoir une transformation écologique et sociétale dans l'ensemble de nos activités et dans nos territoires

ENGAGEMENT 2

Former des décideurs responsables et éclairés

ENGAGEMENT 3

Apporter des solutions concrètes aux objectifs de développement durable

ENGAGEMENT 4

Gérer nos campus pour viser un impact environnemental positif

ENGAGEMENT 5

S'engager pour l'épanouissement de nos parties prenantes internes

QUELQUES ACTIONS DU QUOTIDIEN



FRESQUE DU CLIMAT, ATELIER 2T, BATAILLE DE LA TECH

Les étudiants sensibilisés et formés pour identifier les enjeux sociaux & environnementaux et les leviers d'action



GREEN EVENTS : GREEN FESTIVAL / GREEN DAY / GREEN WEEK

Au printemps, les associations étudiantes fêtent le développement durable. Ateliers, conférences et débats



GO LASALLE 4SD

Pour tous, un projet écologique et/ou sociétal à réaliser lors de la mobilité internationale



ALIMENTATION RESPONSABLE

CROUS & étudiants, un seul objectif améliorer l'impact de l'offre alimentaire



BIOBLITZ

2 jours pour réaliser un inventaire express de la biodiversité



CONFÉRENCE DES PARTIES (COP)

Des associations mobilisées pour porter la voix étudiante

AU DELÀ D'UN PARCOURS ACADÉMIQUE ÉTUDIER À UNILASALLE

À UniLaSalle, on se lance des défis, on s'entraide, et on avance ensemble. Ici, chaque étudiant est au cœur de notre mission. On valorise la diversité des talents, des rêves et des parcours. Chaque personne est unique et encouragée à donner le meilleur d'elle-même.

Nous croyons en ton potentiel pour que tu puisses tracer ta propre voie et devenir un ingénieur qui fait la différence.



LES 4 AXES DE NOTRE PROJET LASALLIEN

1 L'ATTENTION PORTÉE À CHAQUE ÉTUDIANT

Avec 220 enseignants permanents sur site, l'accompagnement de chaque étudiant est notre priorité : tuteurage en 1^{re} année, suivi de travaux et stages, accompagnement dans la vie associative.

2 L'IMPLICATION DE TOUS DANS LA VIE DE L'ÉCOLE

Enseignants-chercheurs, personnels administratifs, étudiants... Tous vivent sur le même campus, portent les mêmes valeurs de respect de soi et des autres, de capacité à s'engager, de sens de la communauté.

3 LA FORCE DU COLLECTIF

À UniLaSalle, on réussit ses études, on se découvre par et pour le groupe. Travail en commun, vie de promo, hébergement, et bien sûr engagement associatif.

4 L'ENGAGEMENT COMME VECTEUR D'ÉPANOUISSEMENT

L'implication des élèves dans la vie de l'école et leur prise de responsabilité sont des points-clés de la pédagogie lasallienne. Elle se concrétise à UniLaSalle par une vie étudiante riche sur chacun de nos campus.

LASALLE, 1^{ER} RÉSEAU MONDIAL D'ÉDUCATION



➤ **1100**
ÉTABLISSEMENTS

➤ **80** PAYS

➤ **64** UNIVERSITÉS
À TRAVERS LE MONDE

➤ **650 000**
ÉLÈVES DU PRIMAIRE
AU SECONDAIRE

➤ **350 000**
ÉTUDIANTS

➤ **113 000**
PERSONNELS
ÉDUCATIFS



DÉVELOPPE TES COMPÉTENCES

ET PRÉPARE-TOI EN 5 ANS
POUR UNE CARRIÈRE QUI A DU SENS

CURIOSITÉ

S'interroger et rechercher
des solutions

SOLIDARITÉ

S'entraider et aider,
à l'école comme en dehors

IMPLICATION

Dans la vie de l'école et
dans la vie associative

TRAVAIL EN ÉQUIPE

Coordonner,
manager, progresser
ensemble et par
le groupe

AGILITÉ

Savoir s'adapter et faire
évoluer les modèles
établis

ESPRIT D'ENTREPRENDRE

Aiguiser sa créativité et passer
à l'action

ENGAGEMENT

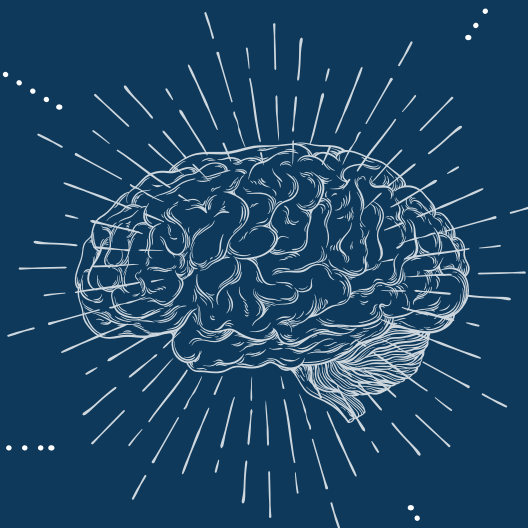
S'engager en faveur du
développement durable
et être acteur des
transformations

EXPERTISE

Comprendre les systèmes naturels
et industriels pour innover et trouver
des solutions pérennes aux enjeux
environnementaux et sociétaux

MULTICULTURALITÉ

S'ouvrir au monde,
développer ses compétences
en langues et s'intégrer
dans des équipes
multiculturelles



5 DIPLÔMES D'INGÉNIEUR



À LA CROISÉE DES
TRANSITIONS
AGROÉCOLOGIQUE,
ALIMENTAIRE,
ENVIRONNEMENTALE,
ÉNERGÉTIQUE ET
NUMÉRIQUE

Chaque cursus UniLaSalle comprend une prépa intégrée de deux ans et un cycle ingénieur de trois ans réalisable sous statut étudiant ou en apprentissage. À toi de les combiner selon ton projet et tes envies. Au quotidien, l'équipe pédagogique est là pour t'accompagner.



ANNÉES 1 & 2

ANNÉES 3, 4 & 5

PRÉPA INTÉGRÉE

2 ans pour acquérir
les bases scientifiques

+

CYCLE INGÉNIEUR

3 ans pour s'orienter
dans un domaine d'avenir

3 PARCOURS POSSIBLES

Sciences de la Terre, du Vivant et de l'Environnement

- Beauvais
- Rennes
- Rouen

Agronomie & Agro-industries |

Beauvais
ou Rouen

Alimentation & Santé | Beauvais

Génie de l'Environnement | Rennes

Géosciences & Environnement | Beauvais

Life & Environmental Sciences (Cycle international)

- Rouen

Agronomie & Agro-industries | Agro, Food & Environmental Engineering (i-SAFE) | Rouen 

Cycles ingénieur | Beauvais, Rennes ou Rouen

Énergie - Numérique

- Amiens

Systèmes Numériques et
Énergétique

Amiens

DIPLÔMES D'INGÉNIEUR UNILASALLE
statut étudiant ou apprentissage
Grade de master



UNE PRÉPA INTÉGRÉE ADAPTÉE À CHAQUE PROJET D'ÉTUDES



CYCLE PRÉ-INGÉNIEUR  BEAUVAIS  RENNES  ROUEN

SCIENCES DE LA TERRE, DU VIVANT ET DE L'ENVIRONNEMENT



TRONC COMMUN

- **Sciences fondamentales** : maths, physique, chimie, biologie...
- **Humanités** : éthique, droit...
- **Outils de l'ingénieur** : informatique, économie et gestion
- **Développement durable et responsabilité sociétale**

ENSEIGNEMENT THÉMATIQUE

Au choix :

- À Beauvais : Agronomie, Géologie, Agroalimentaire et transformations, Environnement, Santé par l'alimentation
- À Rennes : Environnement, Agronomie
- À Rouen : Biotech



CYCLE PRÉ-INGÉNIEUR INTERNATIONAL  ROUEN

LIFE & ENVIRONMENTAL SCIENCES



COMMON CORE

 100% in english

Pure & applied sciences for sustainability:

- Study of living systems
- Food systems & quality
- International trade & business administration
- Social skills & self building
- Weekly seminar on global topics

STUDY TRIPS

Valencia, Parma, Amsterdam & Dublin



CYCLE PRÉ-INGÉNIEUR  AMIENS

ÉNERGIE - NUMÉRIQUE



TRONC COMMUN

- **Sciences de l'ingénieur** : physique, électronique, maths, informatique, automatique...
- **Sciences humaines** : connaissance de soi et du monde des entreprises
- **Développement durable et responsable, et responsabilité sociétale**

PROJETS

- **30h par semestre**
Conception, prototypage, robotique, programmation, électronique

La pédagogie lasallienne invite à l'autonomie et l'engagement. Sur le terrain, dans les FabLab, en stage... Dès la 1^{re} année, tu seras amené(e) à expérimenter et à réaliser des projets.



2 ANS POUR CHOISIR

UN CYCLE DE 4 SEMESTRES T'OFFRANT LA POSSIBILITÉ DE CHANGER DE THÉMATIQUE ET/OU DE CAMPUS DURANT LES 2 PREMIÈRES ANNÉES.

LANGUES

- **LV1 Anglais**
- **LV2 au choix :**
allemand,
espagnol,
portugais...

ENSEIGNEMENT D'OUVERTURE

2 options par semestre :
culture et créativité, enjeux
sociétaux, sport, numérique, etc.

STAGE

4 semaines
(en France ou à
l'international)



LANGUAGES

- **Courses 100% in English**
- **4 languages taught with certifications:**
French, Spanish, German,
Portuguese

WORK EXPERIENCE

4 weeks experience
(internship or individual
project)



LANGUES

- **LV1 Anglais**
- **LV2 au choix :**
allemand, espagnol, chinois,
japonais...

STAGE

4 semaines
(en France ou à l'international)



CYCLE INGÉNIEUR

3 ANNÉES POUR CONSTRUIRE TON PROJET PROFESSIONNEL

3^E ANNÉE

4^E ANNÉE

5^E ANNÉE

← ADMISSIONS PARALLÈLES →



GO LASALLE
(1^{er} semestre à l'international)

COURS + STAGE

(8 semaines de novembre à décembre pour les admissions parallèles en 3^e années)

1 THÉMATIQUE AU CHOIX

AGRONOMIE • AGRO, FOOD & ENVIRONMENTAL ENGINEERING • BIOTECH

AGROALIMENTAIRE
• SANTÉ PAR L'ALIMENTATION

GÉOLOGIE

ÉNERGIE • NUMÉRIQUE

ENVIRONNEMENT

1 PARCOURS MÉTIERS AU CHOIX

GESTION DES RESSOURCES NATURELLES DANS LES AGROÉCOSYSTÈMES • SCIENCES ET OUTILS DE L'AGRONOME • BUSINESS POUR L'AGRICULTURE • PLANT BREEDING • SCIENCES ANIMALES • SUSTAINABLE MANAGEMENT AND INTERNATIONAL TRADE • FARMING FOR THE FUTURE • BIOSOURCING, BIOTECHNOLOGIES ET ENVIRONNEMENT

CONCEPTION ET MARKETING ALIMENTAIRE RESPONSABLES • INTERNATIONAL COURSE IN FOOD & HEALTH • PILOTER LA PRODUCTION DES ALIMENTS ET GARANTIR LEUR QUALITÉ • DÉVELOPPEMENT, RECHERCHE ET INNOVATION DE PRODUITS ALIMENTAIRES • PRÉVENTION ET EDUCATION À LA SANTÉ

AMÉNAGEMENT ET ENVIRONNEMENT - GEO-ENERGIES, CLIMATIC RISKS AND TERRITORIES - RESSOURCES MINÉRALES DURABLES

RÉSEAUX INFORMATIQUES ET OBJETS CONNECTÉS • PRODUCTION AUTOMATISÉE ET USINE CONNECTÉE • ÉNERGÉTIQUE ET BÂTIMENT DURABLE • ÉNERGIE ELECTRIQUE ET DÉVELOPPEMENT DURABLE

DÉPOLLUTION ET PROTECTION DES RESSOURCES • TRANSITION ÉNERGÉTIQUE ET EVALUATION ENVIRONNEMENTALE

OU DOUBLE DIPLÔME
EN FRANCE OU À L'INTERNATIONAL



OPTION - ENTREPRENEURIAT

Modules d'accompagnement aux projets.



Mobilités internationales possibles en 4^e et 5^e années

STAGE
4 MOIS

STAGE
6 MOIS

OU

CONTRAT PRO
1 AN

APPRENTISSAGE POSSIBLE

UNE MULTITUDE D'UNIVERS À DÉCOUVRIR

AGRONOMIE

- **INNOVER** dans les pratiques et les filières agricoles
- **CONTRIBUER** aux transitions agro-écologiques, agroalimentaires, énergétiques et numériques
- **CONCEVOIR** les technologies et les agroéquipements de demain
- **PROTÉGER** les ressources naturelles
- **CONSEILLER, PILOTER, ACCOMPAGNER** les entreprises agricoles
- **REPRENDRE ou CRÉER** des entreprises agricoles durables, en France et/ou à l'international



AGROALIMENTAIRE

- **INVENTER** l'alimentation de demain
- **ORGANISER et OPTIMISER** la production des industries agroalimentaires
- **CONTRÔLER** la qualité des aliments
- **GÉRER** le cycle de vie d'un produit, de sa conception à sa distribution
- **ANALYSER** le marché et **PROMOUVOIR** les produits alimentaires



AGRO, FOOD & ENVIRONMENTAL ENGINEERING (PARCOURS ANGLOPHONE)



- **FORMER** des ingénieurs agronomes à une approche multidisciplinaire et capables d'agir sur la scène internationale
- **ASSURER** une production alimentaire suffisante pour une population mondiale croissante, tout en maintenant une agriculture durable
- **CONTRIBUER** aux transitions agro-écologiques et agroalimentaires à échelle mondiale
- **INNOVER** dans l'agronomie en fonction de la recherche, des technologies de pointe et des « best practices » à échelle mondiale
- **PRÉSERVER** les ressources naturelles mondiales
- **ENCOURAGER** le développement international des entreprises agricoles durables



UNE MULTITUDE D'UNIVERS À DÉCOUVRIR

BIOTECH

- **INNOVER et DÉCOUVRIR** de nouveaux procédés et produits inspirés du vivant
- **RÉPONDRE** aux enjeux mondiaux, notamment en termes de santé du sol, des plantes, des animaux et de l'environnement
- **DÉVELOPPER** des alternatives biosourcées de la production agricole à la dépollution environnementale
- **APPORTER** des solutions biotechnologiques durables, moins dépendantes des énergies fossiles
- **ASSOCIER** biotechnologies et technologies numériques pour améliorer l'efficacité et la performance



ÉNERGIE

- **ADAPTER** les systèmes énergétiques pour réduire l'empreinte carbone et favoriser les énergies renouvelables
- **OPTIMISER** la consommation d'énergie dans les bâtiments, les transports et l'industrie à travers des technologies intelligentes
- **CHOISIR** les sources d'énergie les plus appropriées
- **UTILISER** le Big Data, l'IoT et l'intelligence artificielle pour améliorer la gestion et la distribution de l'énergie
- **DEVELOPPER** des solutions autonomes pour la gestion de l'énergie, comme les micro-réseaux et les systèmes de stockage
- **ASSURER** la durabilité et la sécurité des systèmes énergétiques face aux changements climatiques et aux événements extrêmes



GÉOLOGIE

- **ANTICIPER et GÉRER** les risques naturels pour l'aménagement du territoire
- **VALORISER et PROTÉGER** les ressources en eau et dépolluer les sols naturels, urbains ou industriels
- **ACCOMPAGNER** la transition énergétique, à travers le développement des énergies nouvelles
- **EXPLORER et PRODUIRE** durablement des ressources naturelles
- **DÉPLOYER** des modèles numériques 3D pour aider à prévoir et à décider
- **IDENTIFIER** les géo-bio-réservoirs au service de la neutralité carbone des territoires



GÉNIE DE L'ENVIRONNEMENT

- **PRÉVENIR, RÉDUIRE et COMPENSER** les impacts environnementaux des activités humaines
- **AMÉLIORER** les performances environnementales et sociales des organisations à travers une stratégie de responsabilité sociétale des entreprises (RSE)
- **OPTIMISER** des procédés (chimie, physique, biotechnologie...) appliqués à l'environnement
- **PILOTER** la transition énergétique dans le bâtiment et développer les énergies renouvelables
- **AMÉNAGER** les territoires durablement
- **DÉPLOYER** une démarche d'économie circulaire



NUMÉRIQUE

- **CONCEVOIR et SÉCURISER** l'architecture d'un réseau et d'un système informatique
- **DÉVELOPPER et METTRE EN OEUVRE** des systèmes industriels modernes en ligne avec la transformation digitale
- **METTRE EN PLACE** une supervision et une maintenance connectée d'un processus
- **COMPRENDRE** l'interconnexion des systèmes pour un meilleur pilotage de la production

SANTÉ PAR L'ALIMENTATION

- **ÉDUIQUER** les enfants et les adultes selon leur profil pour une meilleure santé, en les guidant vers une alimentation appropriée
- **FORMULER** des produits alimentaires intégrant les besoins nutritionnels spécifiques des femmes enceintes, enfants, sportifs, personnes aux conditions spécifiques de santé
- **COORDONNER** les soins de support pour les affections chroniques
- **DÉVELOPPER et VALORISER** les bénéfices santé des produits alimentaires
- **ACCOMPAGNER** des actions commerciales pour des produits santé



APPRENDRE EN AGISSANT : L'EXPÉRIENCE UNILASALLE

À UniLaSalle, l'apprentissage passe par **l'action** ! Quel que soit le domaine que tu choisis, tu développeras tes compétences grâce à des expériences concrètes et immersives. **Travaux pratiques**, études de terrain, défis collaboratifs : tu plongeras dans des situations réelles pour te préparer à ta vie professionnelle. Avec **40 plateformes d'innovation**, dont une ferme en polyculture-élevage avec ateliers de transformation, une plateforme hydrogéologique, un Food Lab, une usine école 4.0 et un espace dédié aux technologies durables, tout est conçu pour t'aider à innover au plus près du terrain. Prêt à relever le défi ?

AGRILAB

Le tout premier fablab français dans le domaine de l'agriculture et de l'agroalimentaire. Coworking, prototypage, studio multimédia, formation... Ici, on favorise l'échange des savoirs et on améliore ses compétences grâce à des ressources partagées et ouvertes à tous. Un endroit rêvé pour mener à bien tes projets !



FOODLAB

Le FoodLab se positionne comme le centre d'innovation incontournable des Hauts-de-France, dédié à la création d'une alimentation saine, durable et traçable. Un véritable tremplin pour l'agriculture et l'industrie alimentaire, avec une ambition nationale pour transformer l'avenir de l'alimentation.



APEX

Ouvert à tous les étudiants d'UniLaSalle, l'APEX est un laboratoire dédié aux projets mêlant ingénierie, science et design au service de trois thématiques : sciences des planètes et du vivant, ingénierie et biomimétisme, et design d'expériences.





L'ÉKOLAB

Un espace collaboratif unique qui combine FabLab, laboratoire low-tech, matériauthèque et salle de cours. Avec des outils innovants et un environnement inspirant, il stimule la créativité, l'apprentissage et l'entrepreneuriat responsable, tout en permettant de concrétiser des projets durables et économiquement viables.

LE MAKERSPACE

Cet espace de co-conception et de prototypage est un véritable terrain de jeu pour l'innovation. Il offre des zones dédiées à la création numérique, la découpe de matériaux, l'impression 3D, l'impression en résine et la réalisation de prototypes, pour donner vie à vos idées et projets académiques tout en favorisant l'échange de connaissances.



PLATEFORME HYDROGÉOLOGIQUE

La plateforme hydrogéologique, située à Beauvais sur un aquifère unique, propose des outils de pointe pour explorer les eaux souterraines et les systèmes hydrologiques. Un lieu idéal pour étudier les interactions entre nappes souterraines et eaux de surface, elle constitue un véritable laboratoire à ciel ouvert pour les chercheurs et les étudiants passionnés d'environnement.

NORMAND SERRE

Normand Serre, en Normandie, est un pôle de recherche de pointe sur la production végétale. Experts en sciences des plantes et agronomie y travaillent ensemble pour créer des solutions qui répondent aux défis économiques et environnementaux de l'agriculture d'aujourd'hui.





ÉTUDIANT ?

**CHOISIR LE STATUT ÉTUDIANT, C'EST S'ENGAGER
DANS UN PARCOURS D'EXCELLENCE, ALLIANT
FLEXIBILITÉ, DIVERSITÉ D'EXPÉRIENCES ET
OUVERTURE SUR LE MONDE**



UNE OUVERTURE À L'INTERNATIONAL

Un semestre complet à l'étranger (GoLaSalle)
et la possibilité d'intégrer des doubles diplômes
internationaux



UN LARGE CHOIX DE PARCOURS

26 parcours métiers pour te construire un cursus
sur mesure



UNE DIVERSITÉ DE PROJETS ACADÉMIQUES

pour développer ton réseau, ta créativité et ton esprit
d'innovation



DU TEMPS POUR T'INITIER À LA RECHERCHE

Un plus si tu vises un doctorat ou un master recherche
de spécialisation



DES STAGES LONGUE DURÉE

2 stages minimum en entreprise pour te
professionnaliser, découvrir différents univers et
développer ton expérience



UN CONTRAT DE PROFESSIONNALISATION POSSIBLE EN 5^E ANNÉE

En dernière année la possibilité de combiner
cours & alternance pour booster ton insertion
professionnelle



UNE VIE ÉTUDIANTE RICHE

Du temps pour rejoindre l'une des 160
associations, t'engager, développer tes projets et
vivre pleinement ta vie étudiante



DES STATUTS VALORISANTS

Possibilité d'être étudiant ET entrepreneur,
sportif ou artiste de haut de niveau



APPRENTI ?

OPTER POUR L'APPRENTISSAGE, C'EST SE FORMER EN AGISSANT ET CONSTRUIRE SON AVENIR PROFESSIONNEL DÈS AUJOURD'HUI.



UNE FORMATION RÉMUNÉRÉE, LE DOUBLE STATUT : ÉLÈVE ET SALARIÉ

Les frais de formation pris en charge par l'entreprise



LE PROJET PROFESSIONNEL AMORCÉ

dès la 1^{re} année du cycle ingénieur



UNE MOBILITÉ INTERNATIONALE

de 12 semaines pour s'ouvrir au monde et se perfectionner en anglais



UNE PRISE DE RESPONSABILITÉS

pour booster la confiance en soi



60% DU TEMPS PASSÉ EN ENTREPRISE



UN ACCÉLÉRATEUR

d'expérience professionnelle



UN ACCOMPAGNEMENT

dédié dès la recherche du contrat et plus de 1000 offres



10 À 15 MOIS DE STAGE POUR PROFESSIONNALISER TON PARCOURS...

FIN DE 1^{RE} ANNÉE

STAGE OUVRIER

🕒 4 semaines

Découvrir l'entreprise,
ses codes et son
organisation

4^E ANNÉE

STAGE ASSISTANT INGÉNIEUR

🕒 3 à 4 mois

Se confronter en
autonomie à la pratique
professionnelle

5^E ANNÉE

STAGE DE FIN D'ÉTUDE

🕒 6 mois

La dernière étape
avant l'insertion
professionnelle

+ 2500 OFFRES DE STAGE

proposées chaque année
par nos entreprises partenaires

UNILASALLE ALUMNI

+200 événements annuels qui
réunissent anciens et étudiants

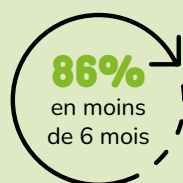
CENTRE DE CARRIÈRE

Un service unique destiné aux étudiants et diplômés :

- **Une équipe de professionnels** des ressources humaines pour t'accompagner dans la définition de ton projet professionnel.
- **Un cycle de cours et d'interventions**, pour appréhender les outils de candidature et les entretiens.
- **Un accompagnement personnalisé** dès ton admission à l'école et tout au long de ta carrière, y compris quand tu seras diplômé.
- **Des événements** : job dating, forums, conférences, visites pour éveiller ta curiosité et t'ouvrir des portes.

DÉLAIS D'EMBAUCHE

Toutes formations d'ingénieur confondues :



SALAIRE D'EMBAUCHE

Moyenne des salaires bruts annuels en
sortie d'étude de 38 000€ (selon les
diplômes)

... ET PRÉPARER TA FUTURE CARRIÈRE



Mon poste consiste à développer et accompagner un réseau de partenaires proposant le Parcours Longévité de l'Institut Pasteur de Lille, dispositif unique de médecine préventive. L'enjeu est de développer la médecine préventive pour permettre à la population de "vivre mieux plus longtemps".

Clémence QUERE,
Chef de projet Institut Pasteur



En tant que Manager Cyberdéfense chez I-Tracing au Canada, je dirige le pôle dédié à la sécurité des systèmes d'information. Mon rôle consiste à analyser les comportements des systèmes et des utilisateurs pour détecter des anomalies, coordonner les réponses aux incidents et mettre en place des stratégies de cybersécurité préventives.

Paul-Antoine CAPELLE,
Manager Cyberdéfense, I-TRACING



J'accompagne les agriculteurs dans leurs nouveaux projets : circuits-courts, agritourisme, nouvel atelier de production, ou encore transformation à la ferme ou développement de nouvelles cultures à l'échelle régionale... Le challenge est de s'adapter à toutes les demandes et à toutes les agricultures représentées sur notre territoire. Grâce à un accompagnement individuel ou collectif, nous leur apportons des solutions porteuses de valeur ajoutée en protégeant les ressources naturelles. Mon quotidien est un combiné de relationnel, d'agroécologie, de recherches de financement, de partenariats, mais surtout d'innovation.

Marie MENARD,
Chargée de mission Diversification à la Chambre d'Agriculture de l'Oise



Je suis apprentie en 5^e année d'ingénieure en Géosciences et Environnement dans la majeure GRT et également alternante en Géosciences marines chez EDF Renouvelables où je participe à la caractérisation de site conjuguant les aspects géotechniques, géophysiques et géologiques des fonds marins pour l'implantation de parcs éoliens en mer. Ma formation à UniLaSalle par apprentissage me permet de répondre aux enjeux de transition énergétique, grâce à des bases théoriques solides en géosciences marines et aux camps de terrain appliqués, tout en alliant la dimension entreprise.

Émilie MORIN,
Apprentie ingénieure en 5^e année



En Polynésie française, j'ai mis en place des stratégies pour améliorer la gestion des déchets. Mon rôle ? Veiller à ce que les déchets soient traités de manière optimale, du tri à la valorisation, pour limiter leur impact sur l'environnement. C'est un métier concret où chaque décision compte pour l'avenir de notre planète.

Ryan LÉOU,
Chef de projets gestion des déchets, Direction de l'environnement de la Polynésie Française



L'INTERNATIONAL : PARTIR C'EST GRANDIR

↓ NORTH AMERICA



BIENVENUE EN FRANCE

TOUT COMME 12 AUTRES ÉCOLES,
UNILASALLE EST LABELLISÉ ★★★
PAR CAMPUS FRANCE POUR LA
QUALITÉ DE L'ACCUEIL DES ÉTUDIANTS
INTERNATIONAUX.

295 UNIVERSITÉS PARTENAIRES DANS 50 PAYS

**LE RÉSEAU LA SALLE : 64 UNIVERSITÉS DANS
20 PAYS,** PLUS GRAND RÉSEAU MONDIAL D'ÉDUCATION

UNE OFFRE DE DOUBLES DIPLÔMES INTERNATIONAUX

GO LASALLE, UNE MOBILITÉ OBLIGATOIRE POUR TOUS EN 3^E ANNÉE,
DES SÉJOURS EN UNIVERSITÉS PARTENAIRES EN 4^E ET 5^E ANNÉES

DÉCOUVRE NOS
UNIVERSITÉS
PARTENAIRES



↓ EUROPE

↓ NORTH ASIA
& CIS

↓ AFRICA AND
MIDDLE EAST

↓ SOUTH AMERICA

↓ SOUTH EAST ASIA
& OCEANIA

GO LASALLE

**À UNILASALLE, LES ÉLÈVES-INGÉNIEURS EFFECTUENT AU MOINS
UN SEMESTRE DANS UNE UNIVERSITÉ PARTENAIRE, GRÂCE AU
PROGRAMME GO-LASALLE EN 3^E ANNÉE DE CURSUS.**



« Je suis partie à León dans le cadre du Go LaSalle. C'est une super ville parce qu'elle est vraiment très centrale au Mexique, donc ça permet de voyager énormément et de connaître le « vrai » Mexique et de découvrir ses traditions. Ce que j'ai beaucoup aimé à l'université, c'est qu'il y avait beaucoup de pratique, on a pu découvrir des choses très différentes de ce qu'on fait ici en France. »

Bérénice

« Je suis partie six mois dans le milieu minier en Colombie-Britannique, au Canada. Ce fut une expérience très enrichissante et un vrai défi, surtout pour moi qui n'avais jamais quitté ma famille en dehors des vacances. Cette aventure m'a fait évoluer personnellement et professionnellement. J'y ai rencontré des personnes passionnantes, venant de milieux variés, qui m'ont toutes inspirées dans mes projets et mes défis futurs. »

Camille



LA VIE ASSOCIATIVE

**S'ENGAGER POUR RENCONTRER,
ÉVOLUER ET S'ÉPANOUIR !**

SUR NOS 4 CAMPUS, LA VIE ÉTUDIANTE ET ASSOCIATIVE EST FOISSONNANTE. La richesse de l'offre permet à chacun de trouver une source d'épanouissement et se développe au gré de la créativité des étudiants. De membre à responsable, chacun pourra y trouver sa place et développer des compétences complémentaires.

DEVELOPPEMENT PERSONNEL. Faire que nos élèves s'affirment et se révèlent : connaissance de soi, santé et bien-être, esprit critique, capacité à discerner/faire des choix

➤ **4000**
ÉTUDIANTS

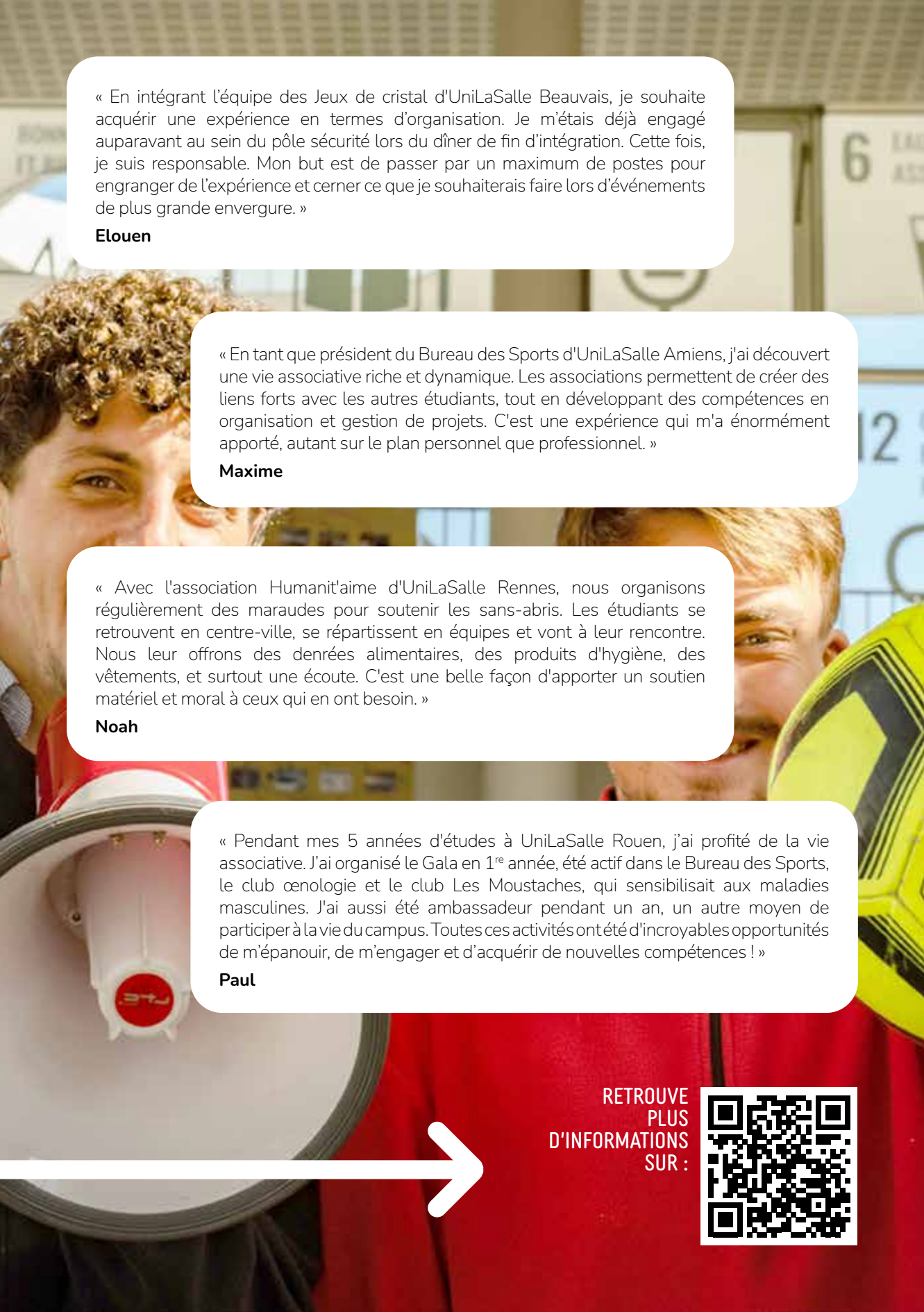
➤ **JUSQU'À 5000**
PARTICIPANTS
SUR DES CENTAINES
D'ÉVÉNEMENTS ORGANISÉS

➤ **+160 ASSOCIATIONS**
SUR 4 CAMPUS

➤ **1 MILLION D'EUROS**
DE BUDGETS ASSOCIATIFS
CUMULÉS



➤ **ET DES MILLIERS**
D'IDÉES
DE PROJETS
ET DE BELLES HISTOIRES



« En intégrant l'équipe des Jeux de cristal d'UniLaSalle Beauvais, je souhaite acquérir une expérience en termes d'organisation. Je m'étais déjà engagé auparavant au sein du pôle sécurité lors du dîner de fin d'intégration. Cette fois, je suis responsable. Mon but est de passer par un maximum de postes pour engranger de l'expérience et cerner ce que je souhaiterais faire lors d'événements de plus grande envergure. »

Elouen

« En tant que président du Bureau des Sports d'UniLaSalle Amiens, j'ai découvert une vie associative riche et dynamique. Les associations permettent de créer des liens forts avec les autres étudiants, tout en développant des compétences en organisation et gestion de projets. C'est une expérience qui m'a énormément apporté, autant sur le plan personnel que professionnel. »

Maxime

« Avec l'association Humanit'aime d'UniLaSalle Rennes, nous organisons régulièrement des maraudes pour soutenir les sans-abris. Les étudiants se retrouvent en centre-ville, se répartissent en équipes et vont à leur rencontre. Nous leur offrons des denrées alimentaires, des produits d'hygiène, des vêtements, et surtout une écoute. C'est une belle façon d'apporter un soutien matériel et moral à ceux qui en ont besoin. »

Noah

« Pendant mes 5 années d'études à UniLaSalle Rouen, j'ai profité de la vie associative. J'ai organisé le Gala en 1^{re} année, été actif dans le Bureau des Sports, le club œnologie et le club Les Moustaches, qui sensibilisait aux maladies masculines. J'ai aussi été ambassadeur pendant un an, un autre moyen de participer à la vie du campus. Toutes ces activités ont été d'incroyables opportunités de m'épanouir, de m'engager et d'acquérir de nouvelles compétences ! »

Paul



RETROUVE
PLUS
D'INFORMATIONS
SUR :



4 CAMPUS POUR VIVRE PLEIN TA VIE ÉTUDIANTE

AMIENS

UN CAMPUS QUI OFFRE UN CADRE IDÉAL POUR FORMER LES FUTURS EXPERTS "TECH" DE DEMAIN DANS LES SECTEURS DE L'ÉNERGIE ET DU NUMÉRIQUE



- Un campus urbain, à deux pas du centre-ville
- À 5 minutes du campus, la résidence JB De LaSalle UniLaSalle Amiens accueille les étudiants dans 250 studios modernes et fonctionnels
- Un restaurant universitaire CROUS, ouvert le midi, est implanté au sein de l'école
- Une ville à taille humaine qui compte plus de 31 500 étudiants
- De nombreux événements culturels et sportifs (hockey sur glace, foot, festivals de films et de musique)

RENNES

UN CAMPUS DÉDIÉ À L'ENVIRONNEMENT, AU CŒUR DU CAMPUS DE KER LANN ET D'UNE MÉTROPOLE ENGAGÉE POUR LE DÉVELOPPEMENT DURABLE



- Un environnement agréable, naturel et bien desservi par les transports en commun
- Les services du campus de Ker Lann, à Bruz (hébergement, restauration, équipements sportifs, restaurant CROUS...)
- Un campus convivial avec 16 écoles et 60 entreprises, où les étudiants forment une grande famille
- La richesse de la vie culturelle et sportive de la capitale bretonne

EMENT

BEAUVAIS

UN CAMPUS AU VERT, AVEC HÉBERGEMENT, INFRASTRUCTURES SPORTIVES ET UNE VIE ASSOCIATIVE FOISSONNANTE



- 20 ha de campus avec des infrastructures innovantes et des lieux de vie étudiante uniques
- 1 386 chambres, sur le campus ou en centre-ville

- Un restaurant CROUS ouvert 7 jours sur 7
- Des équipements sportifs en plein air ou en salles
- Une vie associative étudiante dynamique

ROUEN

UN CAMPUS AU COEUR D'UN ENVIRONNEMENT UNIVERSITAIRE INTERNATIONAL



- Un campus unique Agro & Vétô sur un même site
- Un campus à taille humaine
- Une métropole attractive et jeune, riche de ses 45 000 étudiants et capitale française de la biodiversité

- Les équipements du campus universitaire de Mont-Saint-Aignan (résidences, restaurant CROUS, équipements sportifs, centre commercial...)

FRAIS DE SCOLARITÉ & AIDES FINANCIÈRES

AIDES FINANCIÈRES

Parce que les aspects financiers sont trop souvent un frein à la poursuite d'études, **UniLaSalle accompagne ses futurs étudiants et étudiantes** avec une grande variété de dispositifs de financements.

N'HÉSITE PAS
À TE RENSEIGNER.



BOURSES
ET PRÊTS D'HONNEUR
de la Fondation
Jean-Baptiste Gagne

BOURSES AU MÉRITE
de 20 à 70% des frais
de scolarité du cycle
prépa-intégrée pris en charge
pour les **étudiants boursiers**
(sous conditions de mention au bac)

PRÊTS ÉTUDIANTS
à taux préférentiels
pour tous

MAIS AUSSI LES AIDES DE L'ÉTAT, LES BOURSES CROUS, LES BOURSES DE MOBILITÉ POUR LES DÉPARTS À L'INTERNATIONAL ET L'ALTERNANCE

LES FRAIS DE SCOLARITÉ

tarifs 2024-2025, soumis à évolution

	CYCLE PRÉ-INGÉNIEUR	CYCLE INGÉNIEUR	
	1 ^{RE} ET 2 ^È ANNÉES	3 ^È ANNÉE	4 ^È ET 5 ^È ANNÉES
PARCOURS INTERNATIONAL AGRO, FOOD & ENVIRONMENTAL ENGINEERING (i-SAFE)	8 500 € <small>Frais de campus & study trips inclus</small>	8 500 € <small>Frais de campus & study trips inclus</small>	7 500 € <small>Frais campus 4^e année : 520 € Frais campus 5^e année : 310 €</small>
INGÉNIEUR AGRONOMIE ET AGRO-INDUSTRIES	7 200 €	7 500 €	7 500 €
INGÉNIEUR AGRO ALIMENTATION ET SANTÉ		7 500 €	7 500 €
INGÉNIEUR GÉOSCIENCES ET ENVIRONNEMENT		8 400 €	8 400 €
INGÉNIEUR GÉNIE DE L'ENVIRONNEMENT		8 200 €	8 200 €
INGÉNIEUR GÉNIE ÉNERGÉTIQUE ET SYSTÈMES NUMÉRIQUES	5 200 €	7 900 €	7 900 €

Pour les étudiants, des frais de campus s'appliquent en plus des frais de scolarité. Ils contribuent au financement des locaux et des équipements académiques, sportifs et à la vie associative.
Amiens, Rennes et Rouen : 520€, Beauvais : 1140€

Pour les apprentis, les frais de scolarité et les frais de campus sont pris intégralement en charge par l'entreprise d'accueil.



**RETROUVE
TOUS LES TARIFS
DE NOS
FORMATIONS
INGÉNIEUR SUR :**

**FINANCE TES
ÉTUDES :**



COMMENT NOUS REJOINDRE EN PREMIÈRE ANNÉE ?

SI TU ES EN FILIÈRE GÉNÉRALE

IL FAUT BIEN CHOISIR TES SPÉCIALITÉS POUR INTÉGRER UNILASALLE ET TE DONNER LES MEILLEURES CHANCES DE RÉUSSIR.

NOS CONSEILS ?

Choisis le parcours dans lequel tu te sens le plus capable de réussir. Des activités de remise à niveau te seront proposées durant l'été et dès la rentrée dans les matières où tu seras plus fragile.

EN PREMIÈRE

1

LA SPÉCIALITÉ
MATHÉMATIQUES

+

2

UNE SECONDE
SPÉCIALITÉ SCIENTIFIQUE
SVT,
Physique-Chimie,
biologie-écologie,
Sciences de
l'ingénieur

+

3

UNE SPÉCIALITÉ AU CHOIX.
Et pourquoi pas celle
qui te passionne : arts,
géopolitique, sport...
Ou les langues si tu
es intéressé par le
cycle pré-ingénieur
international

EN TERMINALE, 3 COMBINAISONS SONT POSSIBLES

1

LA SPÉCIALITÉ
MATHÉMATIQUES

+

UNE SECONDE
SPÉCIALITÉ
SCIENTIFIQUE

OU

2

DEUX SPÉCIALITÉS
SCIENTIFIQUES

+

LES MATHÉMATIQUES
COMPLÉMENTAIRES

OU

3

LA SPÉCIALITÉ
MATHÉMATIQUES

+

UNE SPÉCIALITÉ
NON-SCIENTIFIQUE
AU CHOIX

SI TU ES EN FILIÈRE STAV, STL, STI2D, ST2S

TON PROFIL TE PERMET AUSSI D'INTÉGRER UNILASALLE

Pour les bacheliers

(série générale et séries technologiques), ainsi que pour les candidats en bac+1 souhaitant se réorienter, les candidatures se font sur Parcoursup.

Pour les diplômes internationaux équivalents au bac français,

les candidatures se font via Campus France ou directement sur le site internet UniLaSalle.

COMMENT NOUS REJOINDRE EN 2^E, 3^E OU 4^E ANNÉES

POUR NOUS REJOINDRE EN...	SCIENCES DE LA TERRE, DU VIVANT ET DE L'ENVIRONNEMENT*	ÉNERGIE ET NUMÉRIQUE	DATES
2 ^E ANNÉE	BCPST1, 1 ^{re} année CPGE, Licence 1 ou 2 BTS ou BTSA PASS/LAS	1 ^{re} année CPGE Licence 1 ou 2 BTS PASS/LAS	Sessions d'admissions réparties sur l'année. Dossier en ligne à compléter sur le site unilasalle.fr
3 ^E ANNÉE	BCPST2 Licence 2 ou 3 BUT 2 ou 3 Ou concours Ingeni'Up	Licence 2 ou 3 BUT 2 ou 3 Ou concours Ingeni'Up	
4 ^E ANNÉE	Master 1 BUT 3 et Licence 3 (très bons dossiers)	Master 1 BUT 3 et Licence 3 (très bons dossiers)	

*diplômes d'ingénieur en Agronomie et Agro-industries (parcours francophone & international), Géosciences et Environnement, Agroalimentaire et Santé, Génie de l'environnement

UniLaSalle
Amiens
03 22 66 20 23
admissions.amiens@unilasalle.fr

UniLaSalle
Beauvais
03 44 06 25 10 - 03 44 06 93 46
admissions.beauvais@unilasalle.fr

UniLaSalle
Rennes
02 90 02 85 22
admissions.rennes@unilasalle.fr

UniLaSalle
Rouen
02 79 18 33 88
admissions.rouen@unilasalle.fr



RENSEIGNEMENTS
& CANDIDATURE EN 1^{RE} ANNÉE



RENSEIGNEMENTS & CANDIDATURES
EN ADMISSIONS PARALLÈLES

10 BONNES RAISONS, DE REJOINDRE UNILASALLE

- 1 LA PLUS GRANDE ÉCOLE EESPIG DU MINISTÈRE DE L'AGRICULTURE, RICHE DE 170 ANS D'EXPERTISE, AVEC DES FORMATIONS INGÉNIEUR, BACHELOR, MASTER ET VÉTÉRINAIRE.
- 2 UNE ÉCOLE UNIQUE AVEC UN LARGE CHOIX DE FORMATIONS : DE L'AGRONOMIE À L'AGROALIMENTAIRE, EN PASSANT PAR L'ALIMENTATION-SANTÉ, LES BIOTECHS, L'ENVIRONNEMENT, LA GÉOLOGIE, LES ÉNERGIES NOUVELLES ET LE NUMÉRIQUE. UNILASALLE EST LA SEULE ÉCOLE VÉTÉRINAIRE ASSOCIATIVE ET LA SEULE À PROPOSER UN CURSUS AGRO 100% ANGLOPHONE !
- 3 100% DES FORMATIONS ACCRÉDITÉES (CTI) UNE ÉCOLE RECONNUE PAR LES PALMARÈS (l'Étudiant, Usine Nouvelle, Happy at School...)
- 4 L'ASSURANCE D'AVOIR UN TRAVAIL. 100% DES INGÉNIEURS SONT EN ACTIVITÉ 6 mois après le diplôme
- 5 UN VRAI CHOIX : 5 DIPLÔMES D'INGÉNIEUR DÉBOUCHANT SUR 26 PARCOURS MÉTIERS (en français et en anglais)
- 6 L'APPRENTISSAGE, proposé dans tous les parcours Ingénieur et Bachelor
- 7 UN RÉSEAU MONDIAL D'UNIVERSITÉS LASALLE + 295 PARTENAIRES UNIVERSITAIRES
- 8 LE DÉVELOPPEMENT DURABLE au cœur de nos enseignements et notre recherche
- 9 4 CAMPUS pour se sentir comme chez soi
- 10 LA VIE ÉTUDIANTE PARTIE INTÉGRANTE DE LA FORMATION (+ 160 associations)

RENCONTRONS-NOUS !

UniLaSalle
Institut Polytechnique
Ingénieurs & Vétérinaires



**Des questions sur nos formations et leurs débouchés ?
Sur la vie étudiante ? Sur les conditions d'admissions ?**

UniLaSalle te propose de nombreux rendez-vous pour échanger ensemble sur ton projet d'étude. À l'occasion de nos JPO, de nos immersions, à distance ou près de chez toi, rencontrons-nous.

