

# FORMATIONS INGÉNIEUR

**AGROALIMENTAIRE**

**AGRONOMIE**

**AGRO, FOOD &  
ENVIRONMENTAL  
ENGINEERING**

**BIOTECH**

**ÉNERGIE**

**ENVIRONNEMENT**

**GÉOLOGIE**

**NUMÉRIQUE**

**SANTÉ PAR  
L'ALIMENTATION**

**UniLaSalle**   
Institut Polytechnique

---

**DEMAIN COMMENCE ICI**

# DEMAIN COMMENCE ICI.

Prêt(e) à être un acteur des transformations durables et à innover pour demain ?

À UniLaSalle, nous formons les ingénieurs qui imaginent des solutions pour un monde meilleur. Rejoins un environnement où les idées sont nourries, où chaque étudiant développe les compétences pour créer des changements positifs et durables, et où l'impact collectif prime sur l'individuel.

Fais de ton parcours à UniLaSalle le point de départ de tes ambitions. Sois le moteur d'un futur plus respectueux et plus intelligent.

## DES CURSUS TOURNÉS VERS L'AVENIR

UniLaSalle est une association à but non lucratif, membre du réseau mondial La Salle. Issu de la fusion de cinq grandes écoles d'ingénieurs et de la création d'une école vétérinaire, UniLaSalle représente aujourd'hui un pôle majeur de l'enseignement supérieur français et propose des formations dans les domaines des sciences de la vie, de la Terre, de l'énergie, et du numérique.



# UNILASALLE C'EST...

➤ **4**

CAMPUS : AMIENS,  
BEAUVAIS, RENNES,  
ROUEN

➤ **5**

DIPLÔMES  
D'INGÉNIEUR

➤ **+ 4 000**

ÉTUDIANTS

➤ **+ 160**

ASSOCIATIONS  
ÉTUDIANTES

➤ **24 000**

ALUMNI

➤ **260**

UNIVERSITÉS  
PARTENAIRES

➤ **220**

ENSEIGNANTS



# UNE GRANDE ÉCOLE D'INGÉNIEUR RECONNUE

## CI TOUS LES DIPLÔMES SONT RECONNUS PARTOUT DANS LE MONDE

Les diplômes d'UniLaSalle sont des diplômes d'Etat et bénéficient à ce titre d'une triple reconnaissance en France et à l'étranger.



## CI ON S'IMPOSE LE RESPECT DE PROCÉDURES EXIGEANTES

En matière de recherche, d'accueil des publics, de formation initiale et continue... UniLaSalle s'applique des procédures qualité contrôlées périodiquement par des organismes indépendants.



## CI ON JOUE COLLECTIF

Pour UniLaSalle, le collectif est une force. À ce titre, l'école s'engage dans les principaux réseaux d'éducation.



## CI ON DÉMONTRE QUE NOUS SOMMES ENGAGÉS POUR UN MONDE PLUS JUSTE ET DURABLE

L'Institut est figure de proue sur les questions de développement durable et d'inclusion. Un comité indépendant nous délivre depuis 2016 le label national DD&RS.



## NOS ÉTUDIANTS S'ILLUSTRENT



## NOS CLASSEMENTS



RETROUVE TOUS  
NOS CLASSEMENTS  
SUR UNILASALLE.FR





# UNE ÉCOLE ENGAGÉE POUR UN MONDE PLUS DURABLE

DEPUIS 30 ANS, UNILASALLE S'ENGAGE POUR LE DÉVELOPPEMENT DURABLE ; UNE DÉMARCHE LARGEMENT RECONNUE ET RÉAFFIRMÉE AU TRAVERS D'UNE STRATÉGIE MOBILISATRICE : UNI4CHANGE.

↗ CLIMAT & ÉNERGIE

↗ ENGAGEMENT LASALLIEN & JUSTICE SOCIALE

↗ BIODIVERSITÉ, ALIMENTATION & SANTÉ

↗ EAU, SOLS & RESSOURCES

↗ VILLES & TERRITOIRES

UN ENGAGEMENT RECONNU ET RÉCOMPENSÉ EN FRANCE ET À L'ÉTRANGER :



Avril 2023 : Obtention du 1<sup>er</sup> Prix « établissement responsable de l'année » dans le cadre des Trophées des campus responsables



Juillet 2023 : Obtention du 2<sup>e</sup> prix « Sustainability institution of the year » dans le cadre des Green Gown Awards International



Juin 2023 : Obtention du « label DD&RS » pour une durée de 4 ans pour nos 4 campus



Novembre 2024 : 1<sup>e</sup> école EESPIG du palmarès Change Now / Les Echos, des meilleures écoles pour changer le monde.

**UNI4CHANGE,**  
C'EST 5 ENGAGEMENTS ET 20  
OBJECTIFS CONCRETS.

Un cadre dans lequel chacun a les moyens de s'investir et de contribuer afin qu'UniLaSalle puisse se positionner comme une école inspirante et démonstratrice en matière de transformation écologique et sociétale.



POUR UNE  
TRANSFORMATION  
ÉCOLOGIQUE ET  
SOCIÉTALE

### ENGAGEMENT 1

**Promouvoir** une transformation écologique et sociétale dans l'ensemble de nos activités et dans nos territoires

### ENGAGEMENT 2

**Former** des décideurs responsables et éclairés

### ENGAGEMENT 3

**Apporter** des solutions concrètes aux objectifs de développement durable

### ENGAGEMENT 4

**Gérer** nos campus pour viser un impact environnemental positif

### ENGAGEMENT 5

**S'engager** pour l'épanouissement de nos parties prenantes internes

## QUELQUES ACTIONS DU QUOTIDIEN

➤ **FRESQUE DU CLIMAT, ATELIER 2T, BATAILLE DE LA TECH**  
Les étudiants sensibilisés et formés pour identifier les enjeux sociaux & environnementaux et les leviers d'action

➤ **GREEN EVENTS : GREEN FESTIVAL / GREEN DAY / GREEN WEEK**  
Au printemps, les associations étudiantes fêtent le développement durable. Ateliers, conférences et débats

➤ **GO LASALLE 4SD**  
Pour tous, un projet écologique et/ou sociétal à réaliser lors de la mobilité internationale

➤ **ALIMENTATION RESPONSABLE**  
CROUS & étudiants, un seul objectif améliorer l'impact de l'offre alimentaire

➤ **BIOBLITZ**  
2 jours pour réaliser un inventaire express de la biodiversité du Campus de Ker Lann

➤ **CONFÉRENCE DES PARTIES (COP)**  
Des associations mobilisées pour porter la voix étudiante



# AU DELÀ D'UN PARCOURS ACADÉMIQUE ÉTUDIER À UNILASALLE

À UNILASALLE, ON SE LANCE DES DÉFIS, ON S'ENTRAIDE,  
ET ON AVANCE ENSEMBLE.

ICI, CHAQUE ÉTUDIANT EST AU CŒUR DE NOTRE MISSION.  
ON VALORISE LA DIVERSITÉ DES TALENTS, DES RÊVES  
ET DES PARCOURS. CHAQUE PERSONNE EST UNIQUE ET  
ENCOURAGÉE À DONNER LE MEILLEUR D'ELLE-MÊME.

NOUS CROYONS EN TON POTENTIEL POUR QUE TU PUISSES  
TRACER TA PROPRE VOIE ET DEVENIR UN INGÉNIEUR QUI  
FAIT LA DIFFÉRENCE.





# LES 4 AXES DE NOTRE PROJET LASALLIEN

## 1 L'ATTENTION PORTÉE À CHAQUE ÉTUDIANT

Avec 220 enseignants permanents sur site, l'accompagnement de chaque étudiant est notre priorité : tuteurage en 1ère année, suivi de travaux et stages, accompagnement dans la vie associative.

## 2 L'IMPLICATION DE TOUS DANS LA VIE DE L'ÉCOLE

Enseignants-chercheurs, personnels administratifs, étudiants... Tous vivent sur le même campus, portent les mêmes valeurs de respect de soi et des autres, de capacité à s'engager, de sens de la communauté.

## 3 LA FORCE DU COLLECTIF

À UniLaSalle, on réussit ses études, on se découvre par et pour le groupe. Travail en commun, vie de promo, hébergement, et bien sûr engagement associatif.

## 4 L'ENGAGEMENT COMME VECTEUR D'ÉPANOUISSEMENT

L'implication des élèves dans la vie de l'école et leur prise de responsabilité sont des points-clés de la pédagogie lasallienne. Elle se concrétise à UniLaSalle par une vie étudiante riche sur chacun de nos campus.

**LASALLE, 1<sup>ER</sup> RÉSEAU MONDIAL D'ÉDUCATION**

**La Salle**

**➤ 1100**  
ÉTABLISSEMENTS

**➤ 80** PAYS

**➤ 64** UNIVERSITÉS  
À TRAVERS LE MONDE

**➤ 650 000**  
ÉLÈVES DU PRIMAIRE  
AU SECONDAIRE

**➤ 350 000**  
ÉTUDIANTS

**➤ 113 000**  
PERSONNELS  
ÉDUCATIFS



# DÉVELOPPE TES COMPÉTENCES

ET PRÉPARE-TOI EN 5 ANS  
POUR UNE CARRIÈRE QUI A DU SENS

## CURIOSITÉ

S'interroger et rechercher  
des solutions

## SOLIDARITÉ

S'entraider et aider,  
à l'école comme en dehors

## IMPLICATION

Dans la vie de l'école et  
dans la vie associative

## TRAVAIL EN ÉQUIPE

Coordonner,  
manager, progresser  
ensemble et par  
le groupe

## AGILITÉ

Savoir s'adapter et faire  
évoluer les modèles  
établis

## ESPRIT D'ENTREPRENDRE

Aiguiser sa créativité et passer  
à l'action

## ENGAGEMENT

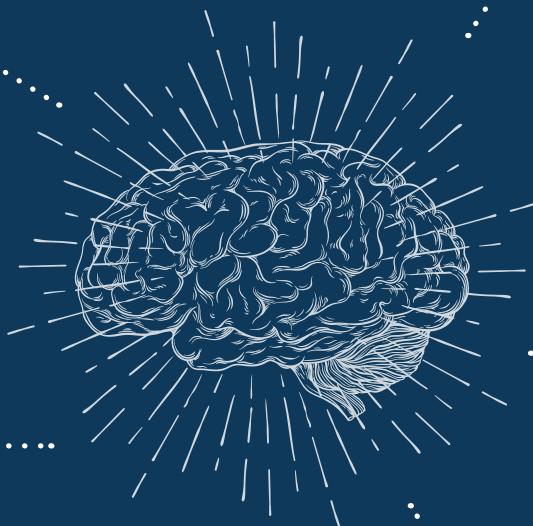
S'engager en faveur du  
développement durable  
et être acteur des  
transformations

## EXPERTISE

Comprendre les systèmes naturels  
et industriels pour innover et trouver  
des solutions pérennes aux enjeux  
environnementaux et sociétaux

## MULTICULTURALITÉ

S'ouvrir au monde,  
développer ses compétences  
en langues et s'intégrer  
dans des équipes  
multiculturelles





# 5 DIPLÔMES D'INGÉNIEUR



À LA CROISÉE DES  
TRANSITIONS  
AGROÉCOLOGIQUE,  
ALIMENTAIRE,  
ENVIRONNEMENTALE,  
ÉNERGÉTIQUE ET  
NUMÉRIQUE

Chaque cursus UniLaSalle comprend un cycle pré-ingénieur (prépa intégrée) de deux ans et un cycle ingénieur de trois ans réalisable sous statut étudiant ou en apprentissage. À toi de les combiner selon ton projet et tes envies.

Au quotidien, l'équipe pédagogique est là pour t'accompagner.



# ANNÉES 1 & 2

# ANNÉES 3, 4 & 5

## PRÉPA INTÉGRÉE

2 ans pour acquérir  
les bases scientifiques

+

## CYCLE INGÉNIEUR

3 ans pour s'orienter  
dans un domaine d'avenir

### 3 PARCOURS POSSIBLES

#### Sciences de la Terre, du Vivant et de l'Environnement

- Beauvais
- Rennes
- Rouen

Agronomie & Agro-industries | Beauvais  
ou Rouen

Alimentation & Santé | Beauvais

Génie de l'Environnement | Rennes

Géosciences & Environnement | Beauvais

OU

#### Life & Environmental Sciences (Cycle international)

- Rouen

Agronomie & Agro-industries | Agro, Food & Environmental Engineering (i-SAFE) | Rouen 

Cycles ingénieur | Beauvais, Rennes ou Rouen

OU

#### Énergie - Numérique

- Amiens

Génie Énergétique | Amiens  
Systèmes Numériques

## DIPLÔMES D'INGÉNIEUR UNILASALLE

statut étudiant ou apprentissage

Grade de master



# UNE PRÉPA INTÉGRÉE ADAPTÉE À CHAQUE PROJET D'ÉTUDES



CYCLE PRÉ-INGÉNIEUR BEAUVAIS RENNES ROUEN

## SCIENCES DE LA TERRE, DU VIVANT ET DE L'ENVIRONNEMENT

### TRONC COMMUN

- **Sciences fondamentales** : maths, physique, chimie, biologie...
- **Humanités** : éthique, droit...
- **Outils de l'ingénieur** : informatique, économie et gestion
- **Développement durable et responsabilité sociétale**

### ENSEIGNEMENT THÉMATIQUE

- Au choix :**
- À Beauvais : Agronomie, Géologie, Agroalimentaire et transformations, Environnement, Santé par l'alimentation
  - À Rennes : Environnement, Agronomie
  - À Rouen : Biotech (new)



CYCLE PRÉ-INGÉNIEUR INTERNATIONAL ROUEN

## LIFE & ENVIRONMENTAL SCIENCES

### COMMON CORE

100% in english

- Pure & applied sciences for sustainability:**
- Study of living systems
  - Food systems & quality
  - International trade & business administration
  - Social skills & self building
  - Weekly seminar on global topics

### STUDY TRIPS

Valencia, Parma, Amsterdam & Brussels



CYCLE PRÉ-INGÉNIEUR AMIENS

## ÉNERGIE - NUMÉRIQUE

### TRONC COMMUN

- **Sciences de l'ingénieur** : physique, électronique, maths, informatique, automatique...
- **Sciences humaines** : connaissance de soi et du monde des entreprises
- **Développement durable et responsable, et responsabilité sociétale**

### PROJETS

- **30h par semestre**  
Conception, prototypage, robotique, programmation, électronique



La pédagogie lasallienne invite à l'autonomie et l'engagement. Sur le terrain, dans les FabLab, en stage... Dès la 1<sup>ère</sup> année, tu seras amené(e) à expérimenter et à réaliser des projets.



## 2 ANS POUR CHOISIR

UN CYCLE DE 4 SEMESTRES T'OFFRANT LA POSSIBILITÉ DE CHANGER DE THÉMATIQUE ET/OU DE CAMPUS DURANT LES 2 PREMIÈRES ANNÉES.

### LANGUES

- **LV1 Anglais**
- **LV2 au choix :**  
allemand, espagnol, portugais...

### ENSEIGNEMENT D'OUVERTURE

**2 options par semestre :**  
culture et créativité, enjeux sociétaux, sport, numérique, etc.

### STAGE

**4 semaines**  
(en France ou à l'international)



### LANGUAGES

- **Courses 100% in English**
- **4 languages taught with certifications:**  
French, Spanish, German, Portuguese

### WORK EXPERIENCE

**4 weeks experience**  
(internship or individual project)



### LANGUES

- **LV1 Anglais**
- **LV2 au choix :**  
allemand, espagnol, chinois, japonais...

### STAGE

**4 semaines**  
(en France ou à l'international)



# CYCLE INGÉNIEUR

## 3 ANNÉES POUR CONSTRUIRE TON PROJET PROFESSIONNEL

3<sup>E</sup> ANNÉE

4<sup>E</sup> ANNÉE

5<sup>E</sup> ANNÉE

← ADMISSIONS PARALLÈLES →



### GO LASALLE

(1<sup>er</sup> semestre à l'international)

### COURS + STAGE

(8 semaines de novembre à décembre pour les admissions parallèles en 3<sup>e</sup> années)

### 1 THÉMATIQUE AU CHOIX

AGRONOMIE

AGRO, FOOD & ENVIRONMENTAL ENGINEERING • BIOTECH

AGROALIMENTAIRE  
• SANTÉ PAR L'ALIMENTATION

GÉOLOGIE

ÉNERGIE • NUMÉRIQUE

ENVIRONNEMENT

### 1 PARCOURS MÉTIERS AU CHOIX

AGROTECHNOLOGIES • BUSINESS POUR L'AGRICULTURE • DÉVELOPPEMENT ET ANIMATION DES TERRITOIRES • FARMING FOR THE FUTURE • AGROÉCOLOGIE • SCIENCES ET OUTILS DE L'AGRONOME • PLANT BREEDING • SCIENCES ANIMALES • SUSTAINABLE MANAGEMENT AND INTERNATIONAL TRADE • BIOSOURCING, BIOTECHNOLOGIES ET ENVIRONNEMENT

SUSTAINABLE MANAGEMENT AND INTERNATIONAL TRADE • FARMING FOR THE FUTURE • BIOSOURCING, BIOTECHNOLOGIES ET ENVIRONNEMENT

MARKETING ALIMENTAIRE • PRODUCTION • RESTAURATION COLLECTIVE • PRÉVENTION SANTÉ • RECHERCHE ET INNOVATION EN SANTÉ • QUALITÉ DÉVELOPPEMENT DE PRODUITS ALIMENTAIRES

AMÉNAGEMENT ET ENVIRONNEMENT - GEO-ENERGIES, CLIMATIC RISKS AND TERRITORIES - RESSOURCES MINÉRALES DURABLES

RÉSEAUX INFORMATIQUES ET OBJETS CONNECTÉS • PRODUCTION AUTOMATISÉE ET USINE CONNECTÉE • ÉNERGÉTIQUE ET BÂTIMENT DURABLE • ÉNERGIE ELECTRIQUE ET DÉVELOPPEMENT DURABLE

STRATÉGIE POUR DES ORGANISATIONS DURABLES • TECHNOLOGIES DE TRAITEMENT ET ECO-EFFICACITÉ • TRANSITION ÉNERGÉTIQUE

**OU DOUBLE DIPLÔME**  
EN FRANCE OU À L'INTERNATIONAL



### OPTION - ENTREPRENEURIAT

Modules d'accompagnement aux projets.



Mobilités internationales possibles en 4<sup>e</sup> et 5<sup>e</sup> années

**STAGE**  
4 MOIS

**STAGE**  
6 MOIS

**OU CONTRAT PRO**  
1 AN

**APPRENTISSAGE POSSIBLE**

# UNE MULTITUDE D'UNIVERS À DÉCOUVRIR

## AGRONOMIE

- **INNOVER** dans les pratiques et les filières agricoles
- **CONTRIBUER** aux transitions agro-écologiques, agroalimentaires, énergétiques et numériques
- **CONCEVOIR** les technologies et les agroéquipements de demain
- **PROTÉGER** les ressources naturelles
- **CONSEILLER, PILOTER, ACCOMPAGNER** les entreprises agricoles
- **REPRENDRE ou CRÉER** des entreprises agricoles durables, en France et/ou à l'international



## AGROALIMENTAIRE

- **INVENTER** l'alimentation de demain
- **ORGANISER et OPTIMISER** la production des industries agroalimentaires
- **CONTRÔLER** la qualité des aliments
- **GÉRER** le cycle de vie d'un produit, de sa conception à sa distribution
- **ANALYSER** le marché et **PROMOUVOIR** les produits alimentaires

## AGRO, FOOD & ENVIRONMENTAL ENGINEERING

(PARCOURS ANGLOPHONE)



- **FORMER** des ingénieurs agronomes à une approche multidisciplinaire et capables d'agir sur la scène internationale
- **ASSURER** une production alimentaire suffisante pour une population mondiale croissante, tout en maintenant une agriculture durable
- **CONTRIBUER** aux transitions agro-écologiques et agroalimentaires à échelle mondiale
- **INNOVER** dans l'agronomie en fonction de la recherche, des technologies de pointe et des « best practices » à échelle mondiale
- **PRÉSERVER** les ressources naturelles mondiales
- **ENCOURAGER** le développement international des entreprises agricoles durables





# UNE MULTITUDE D'UNIVERS À DÉCOUVRIR

## BIOTECH

- **INNOVER et DÉCOUVRIR** de nouveaux procédés et produits inspirés du vivant
- **RÉPONDRE** aux enjeux mondiaux, notamment en termes de santé du sol, des plantes, des animaux et de l'environnement
- **DÉVELOPPER** des alternatives biosourcées de la production agricole à la dépollution environnementale
- **APPORTER** des solutions biotechnologiques durables, moins dépendantes des énergies fossiles
- **ASSOCIER** biotechnologies et technologies numériques pour améliorer l'efficacité et la performance



## ÉNERGIE

- **ADAPTER** les systèmes énergétiques pour réduire l'empreinte carbone et favoriser les énergies renouvelables
- **OPTIMISER** la consommation d'énergie dans les bâtiments, les transports et l'industrie à travers des technologies intelligentes
- **CHOISIR** les sources d'énergie les plus appropriées
- **UTILISER** le Big Data, l'IoT et l'intelligence artificielle pour améliorer la gestion et la distribution de l'énergie
- **DEVELOPPER** des solutions autonomes pour la gestion de l'énergie, comme les micro-réseaux et les systèmes de stockage
- **ASSURER** la durabilité et la sécurité des systèmes énergétiques face aux changements climatiques et aux événements extrêmes



## GÉOLOGIE

- **ANTICIPER et GÉRER** les risques naturels pour l'aménagement du territoire
- **VALORISER et PROTÉGER** les ressources en eau et dépolluer les sols naturels, urbains ou industriels
- **ACCOMPAGNER** la transition énergétique, à travers le développement des énergies nouvelles
- **EXPLORER et PRODUIRE** durablement des ressources naturelles
- **DÉPLOYER** des modèles numériques 3D pour aider à prévoir et à décider
- **IDENTIFIER** les géo-bio-réservoirs au service de la neutralité carbone des territoires



## GÉNIE DE L'ENVIRONNEMENT

- **PRÉVENIR, RÉDUIRE et COMPENSER** les impacts environnementaux des activités humaines
- **AMÉLIORER** les performances environnementales et sociales des organisations à travers une stratégie de responsabilité sociétale des entreprises (RSE)
- **OPTIMISER** des procédés (chimie, physique, biotechnologie...) appliqués à l'environnement
- **PILOTER** la transition énergétique dans le bâtiment et développer les énergies renouvelables
- **AMÉNAGER** les territoires durablement
- **DÉPLOYER** une démarche d'économie circulaire



## NUMÉRIQUE

- **CONCEVOIR et SÉCURISER** l'architecture d'un réseau et d'un système informatique
- **DÉVELOPPER et METTRE EN OEUVRE** des systèmes industriels modernes en ligne avec la transformation digitale
- **METTRE EN PLACE** une supervision et une maintenance connectée d'un processus
- **COMPRENDRE** l'interconnexion des systèmes pour un meilleur pilotage de la production

## SANTÉ PAR L'ALIMENTATION

- **ÉDUCUER** les enfants et les adultes selon leur profil pour une meilleure santé, en les guidant vers une alimentation appropriée
- **FORMULER** des produits alimentaires intégrant les besoins nutritionnels spécifiques des femmes enceintes, enfants, sportifs, personnes aux conditions spécifiques de santé
- **COORDONNER** les soins de support pour les affections chroniques
- **DÉVELOPPER et VALORISER** les bénéfices santé des produits alimentaires
- **ACCOMPAGNER** des actions commerciales pour des produits santé



# APPRENDRE EN AGISSANT : L'EXPÉRIENCE UNILASALLE

À UniLaSalle, l'apprentissage passe par **l'action** ! Quel que soit le domaine que tu choisis, tu développeras tes compétences grâce à des expériences concrètes et immersives. **Travaux pratiques**, études de terrain, défis collaboratifs : tu plongeras dans des situations réelles pour te préparer à ta vie professionnelle. Avec **40 plateformes d'innovation**, dont une ferme en polyculture-élevage avec ateliers de transformation, une plateforme hydrogéologique, un Food Lab, une usine école 4.0 et un espace dédié aux technologies durables, tout est conçu pour t'aider à innover au plus près du terrain. Prêt à relever le défi ?

## AGRILAB

Le tout premier fablab français dans le domaine de l'agriculture et de l'agroalimentaire. Coworking, prototypage, studio multimédia, formation... Ici, on favorise l'échange des savoirs et on améliore ses compétences grâce à des ressources partagées et ouvertes à tous. Un endroit rêvé pour mener à bien tes projets !



## FOODLAB

Le FoodLab se positionne comme le centre d'innovation incontournable des Hauts-de-France, dédié à la création d'une alimentation saine, durable et traçable. Un véritable tremplin pour l'agriculture et l'industrie alimentaire, avec une ambition nationale pour transformer l'avenir de l'alimentation.

## APEX

Ouvert à tous les étudiants d'UniLaSalle, l'APEX est un laboratoire dédié aux projets mêlant ingénierie, science et design au service de trois thématiques : sciences des planètes et du vivant, ingénierie et biomimétisme, et design d'expériences.







## L'ÉKOLAB

Un espace collaboratif unique qui combine FabLab, laboratoire low-tech, matériauthèque et salle de cours. Avec des outils innovants et un environnement inspirant, il stimule la créativité, l'apprentissage et l'entrepreneuriat responsable, tout en permettant de concrétiser des projets durables et économiquement viables.

## LE MAKERSPACE

Cet espace de co-conception et de prototypage est un véritable terrain de jeu pour l'innovation. Il offre des zones dédiées à la création numérique, la découpe de matériaux, l'impression 3D, l'impression en résine et la réalisation de prototypes, pour donner vie à vos idées et projets académiques tout en favorisant l'échange de connaissances.



## PLATEFORME HYDROGÉOLOGIQUE

La plateforme hydrogéologique, située à Beauvais sur un aquifère unique, propose des outils de pointe pour explorer les eaux souterraines et les systèmes hydrologiques. Un lieu idéal pour étudier les interactions entre nappes souterraines et eaux de surface, elle constitue un véritable laboratoire à ciel ouvert pour les chercheurs et les étudiants passionnés d'environnement.

## NORMAND SERRE

Normand Serre, en Normandie, est un pôle de recherche de pointe sur la production végétale. Experts en sciences des plantes et agronomie y travaillent ensemble pour créer des solutions qui répondent aux défis économiques et environnementaux de l'agriculture d'aujourd'hui.



# ÉTUDIANT OU APPRENTI ?



## LE STATUT D'ÉTUDIANT



**UNE MOBILITÉ GO LASALLE** d'un semestre à l'étranger dans une université partenaire, en 1<sup>ère</sup> année du cycle ingénieur



**PLUS DE 10 MOIS DE STAGE** & l'opportunité de multiplier les expériences pour trouver sa voie



**UN LARGE CHOIX**  
26 parcours métiers



**UN ENGAGEMENT FORT**  
dans la vie de campus



**UNE 2<sup>E</sup> MOBILITÉ ACADÉMIQUE** ou des doubles diplômes possibles dans les 260 universités partenaires dans 50 pays



**CONTRAT DE PROFESSIONNALISATION**  
en dernière année



## LE STATUT D'APPRENTI



### UNE FORMATION RÉMUNÉRÉE, LE DOUBLE STATUT : ÉLÈVE ET SALARIÉ

Les frais de formation pris en charge par l'entreprise



**LE PROJET PROFESSIONNEL AMORCÉ** dès la 1<sup>ère</sup> année du cycle ingénieur



**60% DU TEMPS PASSÉ EN ENTREPRISE**



**UNE MOBILITÉ INTERNATIONALE** de 12 semaines pour s'ouvrir au monde et se perfectionner en anglais



**UN ACCÉLÉRATEUR** d'expérience professionnelle



**UNE PRISE DE RESPONSABILITÉS** pour booster la confiance en soi



**UN ACCOMPAGNEMENT** dédié dès la recherche du contrat et plus de 1000 offres

# 10 À 15 MOIS DE STAGE POUR PROFESSIONNALISER TON PARCOURS...

## FIN DE 1<sup>RE</sup> ANNÉE

### STAGE OUVRIER

✓ 4 semaines

Découvrir l'entreprise,  
ses codes et son  
organisation

## 4<sup>E</sup> ANNÉE

### STAGE ASSISTANT INGÉNIEUR

✓ 3 à 4 mois

Se confronter en  
autonomie à la pratique  
professionnelle

## 5<sup>E</sup> ANNÉE

### STAGE DE FIN D'ÉTUDE

✓ 6 mois

La dernière étape  
avant l'insertion  
professionnelle

## + 2500 OFFRES DE STAGE

proposées chaque année  
par nos entreprises partenaires

## UNILASALLE ALUMNI

+200 événements annuels qui  
réunissent anciens et étudiants

## CENTRE DE CARRIÈRE

Un service unique destiné aux étudiants et diplômés :

- **Une équipe de professionnels** des ressources humaines pour t'accompagner dans la définition de ton projet professionnel.
- **Un cycle de cours et d'interventions**, pour appréhender les outils de candidature et les entretiens.
- **Un accompagnement personnalisé** dès ton admission à l'école et tout au long de ta carrière, y compris quand tu seras diplômé.
- **Des évènements** : job dating, forums, conférences, visites pour éveiller ta curiosité et t'ouvrir des portes.

## DÉLAIS D'EMBAUCHE

Toutes formations d'ingénieur confondues :

76%  
avant la sortie  
de l'école

100%  
en moins  
de 6 mois

## SALAIRE D'EMBAUCHE

Moyenne des salaires bruts annuels en  
sortie d'étude de 38 600€ (selon les  
diplômes)



# ... ET PRÉPARER TA FUTURE CARRIÈRE



Mon poste consiste à développer et accompagner un réseau de partenaires proposant le Parcours Longévité de l'Institut Pasteur de Lille, dispositif unique de médecine préventive. L'enjeu est de développer la médecine préventive pour permettre à la population de "vivre mieux plus longtemps".

**Clémence QUERE,**  
*Chef de projet Institut Pasteur*



En tant que Manager Cyberdéfense chez I-Tracing au Canada, je dirige le pôle dédié à la sécurité des systèmes d'information. Mon rôle consiste à analyser les comportements des systèmes et des utilisateurs pour détecter des anomalies, coordonner les réponses aux incidents et mettre en place des stratégies de cybersécurité préventives.

**Paul-Antoine CAPELLE,**  
*Manager Cyberdéfense, I-TRACING*



J'accompagne les agriculteurs dans leurs nouveaux projets : circuits-courts, agritourisme, nouvel atelier de production, ou encore transformation à la ferme ou développement de nouvelles cultures à l'échelle régionale... Le challenge est de s'adapter à toutes les demandes et à toutes les agricultures représentées sur notre territoire. Grâce à un accompagnement individuel ou collectif, nous leur apportons des solutions porteuses de valeur ajoutée en protégeant les ressources naturelles. Mon quotidien est un combiné de relationnel, d'agroécologie, de recherches de financement, de partenariats, mais surtout d'innovation.

**Marie MENARD,**  
*Chargée de mission Diversification à la Chambre d'Agriculture de l'Oise*



Je suis apprentie en 5<sup>e</sup> année d'ingénieure en Géosciences et Environnement dans la majeure GRT et également alternante en Géosciences marines chez EDF Renouvelables où je participe à la caractérisation de site conjuguant les aspects géotechniques, géophysiques et géologiques des fonds marins pour l'implantation de parcs éoliens en mer. Ma formation à UniLaSalle par apprentissage me permet de répondre aux enjeux de transition énergétique, grâce à des bases théoriques solides en géosciences marines et aux camps de terrain appliqués, tout en alliant la dimension entreprise.

**Émilie MORIN,**  
*Apprentie ingénieure en 5<sup>e</sup> année*



En Polynésie française, j'ai mis en place des stratégies pour améliorer la gestion des déchets. Mon rôle ? Veiller à ce que les déchets soient traités de manière optimale, du tri à la valorisation, pour limiter leur impact sur l'environnement. C'est un métier concret où chaque décision compte pour l'avenir de notre planète.

**Ryan LÉOU,**  
*Chef de projets gestion des déchets, Direction de l'environnement de la Polynésie Française*



# L'INTERNATIONAL : PARTIR C'EST GRANDIR

↓ NORTH AMERICA



## BIENVENUE EN FRANCE

TOUT COMME 12 AUTRES ÉCOLES,  
UNILASALLE EST LABELLISÉ ★★★  
PAR CAMPUS FRANCE POUR LA  
QUALITÉ DE L'ACCUEIL DES ÉTUDIANTS  
INTERNATIONAUX.

**260 UNIVERSITÉS PARTENAIRES** DANS 50 PAYS

**LE RÉSEAU LA SALLE : 64 UNIVERSITÉS DANS  
20 PAYS,** PLUS GRAND RÉSEAU MONDIAL D'ÉDUCATION

**UNE OFFRE DE DOUBLES DIPLÔMES** INTERNATIONAUX

**GO LASALLE,** UNE MOBILITÉ OBLIGATOIRE POUR TOUS EN 3<sup>E</sup> ANNÉE,  
DES SÉJOURS EN UNIVERSITÉS PARTENAIRES EN 4<sup>E</sup> ET 5<sup>E</sup> ANNÉES

DÉCOUVRE NOS  
UNIVERSITÉS  
PARTENAIRES



EUROPE

NORTH ASIA  
& CIS

AFRICA AND  
MIDDLE EAST

SOUTH AMERICA

SOUTH EAST ASIA  
& OCEANIA

# GO LASALLE

À UNILASALLE, LES ÉLÈVES-INGÉNIEURS EFFECTUENT AU MOINS UN SEMESTRE DANS UNE UNIVERSITÉ PARTENAIRE, GRÂCE AU PROGRAMME GO-LASALLE EN 3<sup>E</sup> ANNÉE DE CURSUS.



« Je suis partie à León dans le cadre du Go LaSalle. C'est une super ville parce qu'elle est vraiment très centrale au Mexique, donc ça permet de voyager énormément et de connaître le « vrai » Mexique et de découvrir ses traditions. Ce que j'ai beaucoup aimé à l'université, c'est qu'il y avait beaucoup de pratique, on a pu découvrir des choses très différentes de ce qu'on fait ici en France. »

**Bérénice**

« Je suis partie six mois dans le milieu minier en Colombie-Britannique, au Canada. Ce fut une expérience très enrichissante et un vrai défi, surtout pour moi qui n'avais jamais quitté ma famille en dehors des vacances. Cette aventure m'a fait évoluer personnellement et professionnellement. J'y ai rencontré des personnes passionnantes, venant de milieux variés, qui m'ont toutes inspirées dans mes projets et mes défis futurs. »

**Camille**



# LA VIE ASSOCIATIVE

**S'ENGAGER POUR RENCONTRER, ÉVOLUER ET S'ÉPANOUIR !**

**SUR NOS 4 CAMPUS, LA VIE ÉTUDIANTE ET ASSOCIATIVE EST FOISSONNANTE.** La richesse de l'offre permet à chacun de trouver une source d'épanouissement et se développe au gré de la créativité des étudiants. De membre à responsable, chacun pourra y trouver sa place et développer des compétences complémentaires.

**DEVELOPPEMENT PERSONNEL.** Faire que nos élèves s'affirment et se révèlent : connaissance de soi, santé et bien-être, esprit critique, capacité à discerner/faire des choix

➔ **4000**  
ÉTUDIANTS

➔ **JUSQU'À 5000**  
**PARTICIPANTS**  
SUR DES CENTAINES  
D'ÉVÉNEMENTS ORGANISÉS

➔ **160 ASSOCIATIONS**  
SUR 4 CAMPUS

➔ **1 MILLION D'EUROS**  
DE BUDGETS ASSOCIATIFS  
CUMULÉS



➔ **ET DES MILLIERS**  
**D'IDÉES**  
DE PROJETS  
ET DE BELLES HISTOIRES



« En intégrant l'équipe des Jeux de cristal d'UniLaSalle Beauvais, je souhaite acquérir une expérience en termes d'organisation. Je m'étais déjà engagé auparavant au sein du pôle sécurité lors du dîner de fin d'intégration. Cette fois, je suis responsable. Mon but est de passer par un maximum de postes pour engranger de l'expérience et cerner ce que je souhaiterais faire lors d'événements de plus grande envergure. »

**Elouen**

« En tant que président du Bureau des Sports d'UniLaSalle Amiens, j'ai découvert une vie associative riche et dynamique. Les associations permettent de créer des liens forts avec les autres étudiants, tout en développant des compétences en organisation et gestion de projets. C'est une expérience qui m'a énormément apporté, autant sur le plan personnel que professionnel. »

**Maxime**

« Avec l'association Humanit'aime d'UniLaSalle Rennes, nous organisons régulièrement des maraudes pour soutenir les sans-abris. Les étudiants se retrouvent en centre-ville, se répartissent en équipes et vont à leur rencontre. Nous leur offrons des denrées alimentaires, des produits d'hygiène, des vêtements, et surtout une écoute. C'est une belle façon d'apporter un soutien matériel et moral à ceux qui en ont besoin. »

**Noah**

« Pendant mes 5 années d'études à UniLaSalle Rouen, j'ai profité de la vie associative. J'ai organisé le Gala en 1ère année, été actif dans le Bureau des Sports, le club œnologie et le club Les Moustaches, qui sensibilisait aux maladies masculines. J'ai aussi été ambassadeur pendant un an, un autre moyen de participer à la vie du campus. Toutes ces activités ont été d'incroyables opportunités de m'épanouir, de m'engager et d'acquérir de nouvelles compétences ! »

**Paul**

RETROUVE  
PLUS  
D'INFORMATIONS  
SUR :





# 4 CAMPUS POUR VIVRE PLEINEMENT TA VIE ÉTUDIANTE



# AMIENS

UN CAMPUS QUI OFFRE UN CADRE IDÉAL POUR FORMER LES FUTURS EXPERTS "TECH" DE DEMAIN DANS LES SECTEURS DE L'ÉNERGIE ET DU NUMÉRIQUE

- Un campus urbain, à deux pas du centre-ville
- La plupart des étudiants sont logés à moins de 10 mn à pied de l'école
- Un restaurant universitaire CROUS, ouvert le midi, est implanté au sein de l'école
- Une ville à taille humaine qui compte plus de 31 500 étudiants
- De nombreux événements culturels et sportifs (hockey sur glace, foot, festivals de films et de musique)

# BEAUVAIS

UN CAMPUS AU VERT, AVEC HÉBERGEMENT, INFRASTRUCTURES SPORTIVES ET UNE VIE ASSOCIATIVE FOISSONNANTE

- 20 ha de campus avec des infrastructures académiques et des lieux de vie étudiante uniques
- 1 386 chambres, sur le campus ou en centre-ville
- Un restaurant CROUS ouvert 7 jours sur 7
- Des équipements sportifs en plein air ou en salles
- Une vie associative étudiante dynamique

# RENNES

UN CAMPUS DÉDIÉ À L'ENVIRONNEMENT, AU CŒUR DU CAMPUS DE KER LANN ET D'UNE MÉTROPOLE ENGAGÉE POUR LE DÉVELOPPEMENT DURABLE

- Un environnement agréable, naturel et bien desservi par les transports en commun
- Les services du campus de Ker Lann, à Bruz (hébergement, restauration, équipements sportifs, restaurant CROUS...)
- Un campus convivial avec 16 écoles et 60 entreprises, où les étudiants forment une grande famille
- La richesse de la vie culturelle et sportive de la capitale bretonne

# ROUEN

UN CAMPUS AU CŒUR D'UN ENVIRONNEMENT UNIVERSITAIRE INTERNATIONAL

- Un campus unique Agro & Vété sur un même site
- Un campus à taille humaine
- Une métropole attractive et jeune, riche de ses 45 000 étudiants et capitale française de la biodiversité
- Les équipements du campus universitaire de Mont-Saint-Aignan (résidences, restaurant CROUS, équipements sportifs, centre commercial...)

# FRAIS DE SCOLARITÉ & AIDES FINANCIÈRES

## AIDES FINANCIÈRES

Parce que les aspects financiers sont trop souvent un frein à la poursuite d'études, **UniLaSalle accompagne ses futurs étudiants et étudiantes** avec une grande variété de dispositifs de financements.

**N'HÉSITE PAS À TE RENSEIGNER.**



**BOURSES ET PRÊTS D'HONNEUR** de la Fondation Jean-Baptiste Gagne

**BOURSES AU MÉRITE** de 20 à 70% des frais de scolarité du cycle **prépa-intégrée** pris en charge pour les **étudiants boursiers** (sous conditions de mention au bac)

**PRÊTS ÉTUDIANTS** à taux préférentiels pour tous

MAIS AUSSI LES AIDES DE L'ÉTAT, LES BOURSES CROUS, LES BOURSES DE MOBILITÉ POUR LES DÉPARTS À L'INTERNATIONAL ET L'ALTERNANCE

## LES FRAIS DE SCOLARITÉ

tarifs 2024-2025, soumis à évolution

	CYCLE PRÉ-INGÉNIEUR		CYCLE INGÉNIEUR	
	1 <sup>RE</sup> ET 2 <sup>ES</sup> ANNÉES		3 <sup>È</sup> ANNÉE	4 <sup>È</sup> ET 5 <sup>È</sup> ANNÉES
PARCOURS INTERNATIONAL AGRO, FOOD & ENVIRONMENTAL ENGINEERING (i-SAFE)	8 500 € <small>Frais de campus &amp; study trips inclus</small>		8 500 € <small>Frais de campus &amp; study trips inclus</small>	7 500 € <small>Frais campus 4<sup>e</sup> année : 520 € Frais campus 5<sup>e</sup> année : 310 €</small>
INGÉNIEUR AGRONOMIE ET AGRO-INDUSTRIES	7 200 €		7 500 €	7 500 €
INGÉNIEUR AGRO ALIMENTATION ET SANTÉ			7 500 €	7 500 €
INGÉNIEUR GÉOSCIENCES ET ENVIRONNEMENT			8 400 €	8 400 €
INGÉNIEUR GÉNIE DE L'ENVIRONNEMENT			8 200 €	8 200 €
INGÉNIEUR GÉNIE ÉNERGÉTIQUE ET SYSTÈMES NUMÉRIQUES			5 200 €	7 900 €

**Pour les étudiants, des frais de campus s'appliquent en plus des frais de scolarité.** Ils contribuent au financement des locaux et des équipements académiques, sportifs et à la vie associative.

**Amiens, Rennes et Rouen** : 520€, **Beauvais** : 1140€

**Pour les apprentis, les frais de scolarité et les frais de campus sont pris intégralement en charge par l'entreprise d'accueil.**





**FINANCE TES  
ÉTUDES :**

**RETROUVE  
TOUS LES TARIFS  
DE NOS  
FORMATIONS  
INGÉNIEUR SUR :**



# COMMENT NOUS REJOINDRE EN PREMIÈRE ANNÉE ?

## SI TU ES EN FILIÈRE GÉNÉRALE

**IL FAUT BIEN CHOISIR TES SPÉCIALITÉS POUR INTÉGRER UNILASALLE ET TE DONNER LES MEILLEURES CHANCES DE RÉUSSIR.**  
**NOTRE CONSEIL ?**

Choisis le parcours dans lequel tu te sens le plus capable de réussir. Des activités de remise à niveau te seront proposées durant l'été et dès la rentrée dans les matières où tu seras plus fragile.

## EN PREMIÈRE

1

LA SPÉCIALITÉ MATHÉMATIQUES

+

2

UNE SECONDE SPÉCIALITÉ SCIENTIFIQUE  
SVT,  
Physique-Chimie,  
biologie-écologie,  
Sciences de l'ingénieur

+

3

UNE SPÉCIALITÉ AU CHOIX.  
Et pourquoi pas celle qui te passionne : arts, géopolitique, sport...  
Ou les langues si tu es intéressé par le cycle pré-ingénieur international

## EN TERMINALE, 3 COMBINAISONS SONT POSSIBLES

1

LA SPÉCIALITÉ MATHÉMATIQUES

+

UNE SECONDE SPÉCIALITÉ SCIENTIFIQUE

OU

2

DEUX SPÉCIALITÉS SCIENTIFIQUES

+

LES MATHÉMATIQUES COMPLÉMENTAIRES

OU

3

LA SPÉCIALITÉ MATHÉMATIQUES

+

UNE SPÉCIALITÉ NON-SCIENTIFIQUE AU CHOIX

## SI TU ES EN FILIÈRE STAV, STL, STI2D, STS

**TON PROFIL TE PERMET AUSSI D'INTÉGRER UNILASALLE**

### Pour les bacheliers

(série générale et séries technologiques), ainsi que pour les candidats en bac+1 souhaitant se réorienter, les candidatures se font sur Parcoursup.

### Pour les diplômes internationaux équivalents au bac français,

les candidatures se font via Campus France ou directement sur le site internet UniLaSalle.

# COMMENT NOUS REJOINDRE EN 2<sup>E</sup>, 3<sup>E</sup> OU 4<sup>E</sup> ANNÉES

POUR NOUS REJOINDRE EN...	SCIENCES DE LA TERRE, DU VIVANT ET DE L'ENVIRONNEMENT*	ÉNERGIE ET NUMÉRIQUE	DATES
2 <sup>E</sup> ANNÉE	BCPST1, 1 <sup>re</sup> année CPGE, Licence 1 ou 2 BTS ou BTSA PASS/LAS	1 <sup>re</sup> année CPGE Licence 1 ou 2 BTS PASS/LAS	Sessions d'admissions réparties sur l'année.  Dossier en ligne à compléter sur le site <a href="http://unilasalle.fr">unilasalle.fr</a>
3 <sup>E</sup> ANNÉE	BCPST2 Licence 2 ou 3 BUT 2 ou 3 Ou concours Ingeni'Up	Licence 2 ou 3 BUT 2 ou 3 Ou concours Ingeni'Up	
4 <sup>E</sup> ANNÉE	Master 1 BUT 3 et Licence 3 (très bons dossiers)	Master 1 BUT 3 et Licence 3 (très bons dossiers)	

\*diplômes d'ingénieur en Agronomie et Agro-industries (parcours francophone & international), Géosciences et Environnement, Agroalimentaire et Santé, Génie de l'environnement

**UniLaSalle**  
Amiens  
03 22 66 20 23  
[admissions.amiens@unilasalle.fr](mailto:admissions.amiens@unilasalle.fr)

**UniLaSalle**  
Beauvais  
03 44 06 25 10 - 03 44 06 93 46  
[admissions.beauvais@unilasalle.fr](mailto:admissions.beauvais@unilasalle.fr)

**UniLaSalle**  
Rennes  
02 90 02 85 22  
[admissions.rennes@unilasalle.fr](mailto:admissions.rennes@unilasalle.fr)

**UniLaSalle**  
Rouen  
02 79 18 33 88  
[admissions.rouen@unilasalle.fr](mailto:admissions.rouen@unilasalle.fr)



RENSEIGNEMENTS  
& CANDIDATURE EN 1<sup>ÈRE</sup> ANNÉE



RENSEIGNEMENTS & CANDIDATURES  
EN ADMISSIONS PARALLÈLES

# 10 BONNES RAISONS, DE REJOINDRE UNILASALLE

- 1** LA PLUS GRANDE ÉCOLE EESPIG DU MINISTÈRE DE L'AGRICULTURE, RICHE DE 170 ANS D'EXPERTISE, AVEC DES FORMATIONS INGÉNIEUR, BACHELOR, MASTER ET VÉTÉRINAIRE.
- 2** UNE ÉCOLE UNIQUE AVEC UN LARGE CHOIX DE FORMATIONS : DE L'AGRONOMIE À L'AGROALIMENTAIRE, EN PASSANT PAR L'ALIMENTATION-SANTÉ, LES BIOTECHS, L'ENVIRONNEMENT, LA GÉOLOGIE, LES ÉNERGIES NOUVELLES ET LE NUMÉRIQUE. UNILASALLE EST LA SEULE ÉCOLE VÉTÉRINAIRE ASSOCIATIVE ET LA SEULE À PROPOSER UN CURSUS AGRO 100% ANGLOPHONE !
- 3** 100% DES FORMATIONS ACCRÉDITÉES (CTI) UNE ÉCOLE RECONNUE PAR LES PALMARÈS (l'Étudiant, Usine Nouvelle, Happy at School...)
- 4** L'ASSURANCE D'AVOIR UN TRAVAIL. 100% DES INGÉNIEURS SONT EN ACTIVITÉ 6 mois après le diplôme
- 5** UN VRAI CHOIX : 5 DIPLÔMES D'INGÉNIEUR DÉBOUCHANT SUR 26 PARCOURS MÉTIERS (en français et en anglais)
- 6** L'APPRENTISSAGE, proposé dans tous les parcours Ingénieur et Bachelor
- 7** UN RÉSEAU MONDIAL D'UNIVERSITÉS LASALLE + 260 PARTENAIRES UNIVERSITAIRES
- 8** LE DÉVELOPPEMENT DURABLE au cœur de nos enseignements et notre recherche
- 9** 4 CAMPUS pour se sentir comme chez soi
- 10** LA VIE ÉTUDIANTE PARTIE INTÉGRANTE DE LA FORMATION (+ 160 associations)

RENCONTRONS-NOUS !



**Des questions sur nos formations et leurs débouchés ?  
Sur la vie étudiante ? Sur les conditions d'admissions ?**

UniLaSalle te propose de nombreux rendez-vous pour échanger ensemble sur ton projet d'étude. À l'occasion de nos JPO, de nos immersions, à distance ou près de chez toi, rencontrons-nous.

