

# FORMATIONS INGÉNIEUR

**AGROALIMENTAIRE**

**AGRONOMIE**

**AGRO, FOOD &  
ENVIRONMENTAL  
ENGINEERING**

**ÉNERGIE**

**ENVIRONNEMENT**

**GÉOSCIENCES**

**NUMÉRIQUE**

**SANTÉ PAR  
L'ALIMENTATION**

**UniLaSalle**   
Institut Polytechnique

---

**DEMAIN COMMENCE ICI**

# DEMAIN COMMENCE ICI.

On a toujours besoin d'un point de départ. Toute aventure, tout projet, tout changement, toute révolution commence quelque part. Et si UniLaSalle était le point de départ des changements dont demain a besoin ? Le berceau des esprits libres et éveillés qui auront le pouvoir d'innover. L'origine d'idées nouvelles, moins centrées sur les besoins individuels, mais davantage sur les nécessités collectives. Le lieu capable de révéler chaque étudiant pour qu'il puisse changer notre société intelligemment et durablement.

## DES CURSUS TOURNÉS VERS L'AVENIR

Issu de la fusion de cinq grandes écoles d'ingénieurs et de la création d'une école vétérinaire, l'Institut Polytechnique UniLaSalle représente aujourd'hui un pôle majeur de l'enseignement supérieur français et propose des formations dans les domaines des sciences de la vie, de la Terre, de l'énergie, et du numérique.

# UNILASALLE C'EST...

↗ **4**  
CAMPUS AMIENS,  
BEAUVAIS, RENNES,  
ROUEN

↗ **+ 4200**  
ÉTUDIANTS

↗ **22 000**  
ALUMNI

↗ **520**  
SALARIÉS

↗ **230**  
ENSEIGNANTS  
DONT +90 ENSEIGNANTS-CHERCHEURS

↗ **5**  
DIPLÔMES  
D'INGÉNIEUR

↗ **+ 120**  
ASSOCIATIONS  
ÉTUDIANTES

↗ **260**  
UNIVERSITÉS  
PARTENAIRES



# UNE GRANDE ÉCOLE D'INGÉNIEUR RECONNUE

## CI TOUS LES DIPLÔMES SONT RECONNUS PARTOUT DANS LE MONDE

Les diplômes d'UniLaSalle sont des diplômes d'Etat et bénéficient à ce titre d'une triple reconnaissance en France et à l'étranger.



## CI ON S'IMPOSE LE RESPECT DE PROCÉDURES EXIGEANTES

En matière de recherche, d'accueil des publics, de formation initiale et continue... UniLaSalle s'applique des procédures qualité contrôlées périodiquement par des organismes indépendants.



## CI ON JOUE COLLECTIF

Pour UniLaSalle, le collectif est une force. À ce titre, l'école s'engage dans les principaux réseaux d'éducation.



## NOS PARTENAIRES SUR LES TERRITOIRES



## CI ON DÉMONTRE QU'ON EST ENGAGÉ POUR UN MONDE PLUS JUSTE ET DURABLE

L'Institut est figure de proue sur les questions de développement durable et d'inclusion. Un comité indépendant nous délivre depuis 2016 le label national DD&RS.



## NOS CLASSEMENTS

CERTIFIED



HappyIndex® AtSchool 2022

L'Etudiant

UniLaSalle intègre le Groupe A des écoles d'ingénieurs

LE FIGARO étudiant

L'USINE NOUVELLE

RETROUVE TOUS NOS CLASSEMENTS SUR UNILASALLE.FR





# NOS ENGAGEMENTS POUR UN MONDE PLUS DURABLE

DEPUIS 30 ANS, UNILASALLE S'ENGAGE POUR LE DÉVELOPPEMENT DURABLE ; UNE DÉMARCHE LARGEMENT RECONNUE ET RÉ-AFFIRMÉE AU TRAVERS D'UNE STRATÉGIE MOBILISATRICE : UNI4CHANGE.

Notre ambition : enseigner, chercher et agir collectivement pour une transformation écologique et sociétale.

**UNI4CHANGE,**  
POUR UNE TRANSFORMATION  
ÉCOLOGIQUE ET SOCIÉTALE  
ENSEMBLE ET MAINTENANT

↗ ENGAGEMENT LASALLIEN  
& JUSTICE SOCIALE

↗ BIODIVERSITÉ,  
ALIMENTATION & SANTÉ

↗ CLIMAT  
& ÉNERGIE

↗ EAU, SOLS  
& RESSOURCES

↗ VILLES  
& TERRITOIRES

UN ENGAGEMENT RECONNU ET RÉCOMPENSÉ  
EN FRANCE ET À L'ÉTRANGER :

Avril 2023 : Obtention du 1er Prix  
« établissement responsable de l'année »  
dans le cadre des Trophées des campus  
responsables

Juin 2023 : Obtention du « label DD&RS »  
pour une durée de 4 ans pour nos  
4 campus

Juillet 2023 : Obtention du 2<sup>e</sup> prix  
« Sustainability institution of the year »  
dans le cadre des Green Gown Awards  
International



POUR UNE  
TRANSFORMATION  
ÉCOLOGIQUE ET  
SOCIÉTALE

## ENGAGEMENT 1

**Promouvoir** une transformation écologique et sociétale dans l'ensemble de nos activités et dans nos territoires

## ENGAGEMENT 2

**Former** des décideurs responsables et éclairés

## ENGAGEMENT 3

**Apporter** des solutions concrètes aux Objectifs de développement durable

## ENGAGEMENT 5

**S'engager** pour l'épanouissement de nos parties prenantes internes

## ENGAGEMENT 4

**Gérer** nos campus pour viser un impact environnemental positif

**AU SEIN DE NOTRE ÉCOLE ET DES ASSOCIATIONS, LES ÉTUDIANTS S'ENGAGENT AU QUOTIDIEN POUR AGIR ET FAIRE AGIR :**

participation aux COP, fresques du climat & Atelier 2tonnes, Sulitest... pour tous les primos entrants.

À UniLaSalle, c'est l'ensemble des programmes qui ont été repensés pour être au service des enjeux planétaires grâce à des cours dédiés et à de nombreux projets. Découvrez ces actions au travers de **témoignages de nos étudiants.**



**RETROUVEZ LA CAPSULE DD :**

Notre Podcast développement durable. Abonnez-vous sur Deezer, Spotify ou Apple podcasts !

Les trophées des  
campus responsables  
transcription

# 5 DIPLÔMES D'INGÉNIEUR



À LA CROISÉE DES  
TRANSITIONS  
AGROÉCOLOGIQUE,  
ALIMENTAIRE,  
ENVIRONNEMENTALE,  
ÉNERGÉTIQUE ET  
NUMÉRIQUE

Chaque cursus UniLaSalle comprend un cycle pré-ingénieur de deux ans et un cycle ingénieur. À toi de les combiner selon ton projet et tes envies. Au quotidien, l'équipe pédagogique est là pour t'accompagner.



# ANNÉES 1 & 2

# ANNÉES 3, 4 & 5

## CYCLE PRÉ-INGÉNIEUR

2 ans pour acquérir  
les bases scientifiques

## CYCLE INGÉNIEUR

3 ans pour s'orienter  
dans un domaine d'avenir

### 3 PARCOURS POSSIBLES

Sciences de la Terre,  
du Vivant et de  
l'Environnement

📍 Beauvais 📍 Rennes

Agronomie & Agro-industries | Beauvais

Géosciences & Environnement | Beauvais

Alimentation & Santé | Beauvais

Génie de l'Environnement | Rennes

OU

Life & Environmental  
Sciences (Cycle international)

📍 Rouen

Cycle international Agro, Food & Environmental Engineering (i-SAFE) | Rouen 

Cycles ingénieur | Beauvais ou Rennes

OU

Énergie - Numérique

📍 Amiens

Génie Énergétique | Amiens  
Systèmes Numériques



**DIPLÔMES D'INGÉNIEUR UNILASALLE**

statut étudiant ou apprentissage

Grade de master



# UN CYCLE PRÉ-INGÉNIEUR ADAPTÉ À CHAQUE PROJET D'ÉTUDES

La pédagogie lasallienne invite à l'autonomie & l'engagement. Sur le terrain, dans les FabLab, en stage... Dès la 1<sup>ère</sup> année, tu seras amené à expérimenter et à réaliser des projets.

UN CYCLE DE 4 SEMESTRES.  
POSSIBILITÉ DE CHANGER DE THÉMATIQUE ET/OU DE CAMPUS DURANT LES 2 PREMIÈRES ANNÉES.

## CYCLE PRÉ-INGÉNIEUR BEAUVAIS RENNES SCIENTES DE LA TERRE, DU VIVANT ET DE L'ENVIRONNEMENT

### TRONC COMMUN

- **Sciences fondamentales :** maths, physique, chimie, biologie...
- **Humanités :** éthique, droit...
- **Outils de l'ingénieur :** informatique, économie et gestion
- **Développement durable et responsabilité sociétale**

### ENSEIGNEMENT THÉMATIQUE

- Au choix :**
- À Beauvais : Agronomie, Géosciences, Agroalimentaire et transformations, Santé par l'alimentation
  - À Rennes : Environnement

### LANGUES

- **LV1 Anglais**
- **LV2 au choix :** allemand, espagnol, portugais...

### ENSEIGNEMENT D'OUVERTURE

- 2 options par semestre :**  
culture et créativité, enjeux sociétaux, sport, numérique, etc.


### STAGE

- 4 semaines**  
(en France ou à l'international)



## CYCLE PRÉ-INGÉNIEUR INTERNATIONAL ROUEN LIFE & ENVIRONMENTAL SCIENCES

### COMMON CORE

 100% in english

#### Pure & applied sciences for sustainability:

- Study of living systems
- Food systems & quality
- International trade & business administration
- Social skills & self building
- Weekly seminar on global topics

### STUDY TRIPS

Valencia, Parma, Amsterdam & Brussels

### LANGUAGES

- **Courses 100% in English**
- **4 languages taught with certifications:** French, Spanish, German, Portuguese

### WORK EXPERIENCE

- 4 weeks experience**  
(internship or individual project)



## CYCLE PRÉ-INGÉNIEUR AMIENS ÉNERGIE - NUMÉRIQUE

### TRONC COMMUN

- **Sciences de l'ingénieur :** physique, électronique, maths, informatique, automatique...
- **Sciences humaines :** connaissance de soi et du monde des entreprises
- **Développement durable et responsable et responsabilité sociétale**

### ENSEIGNEMENT THÉMATIQUE

- Au choix :**
- Robotique et mécatronique
  - Sciences du numérique
  - Énergie et environnement

### LANGUES

- **LV1 Anglais**
- **LV2 au choix :** allemand, espagnol, chinois, japonais...

### STAGE

- 4 semaines**  
(en France ou à l'international)





# LES CYCLES INGÉNIEUR À UNILASALLE

**ACCESSIBLES SOUS STATUT ÉTUDIANT  
OU SOUS STATUT APPRENTI**



## CHOISIR LE STATUT D'ÉTUDIANT



**UNE MOBILITÉ GO LASALLE** d'un semestre à l'étranger  
dans une université partenaire, en 1<sup>ère</sup> année du cycle ingénieur



**UN LARGE CHOIX**  
26 parcours métiers



**PLUS DE 10 MOIS DE STAGE**  
& l'opportunité de multiplier  
les expériences pour trouver  
sa voie



**UNE 2<sup>E</sup> MOBILITÉ ACADÉMIQUE** ou des  
doubles diplômes possibles dans  
les 260 universités partenaires  
dans 50 pays



**UN ENGAGEMENT FORT**  
dans la vie de campus



## CHOISIR LE STATUT D'APPRENTI



### UNE FORMATION RÉMUNÉRÉE, LE DOUBLE STATUT : ÉLÈVE ET SALARIÉ.

Les frais de formation pris en charge par l'entreprise



### LE PROJET PROFESSIONNEL

AMORCÉ dès la 1<sup>ère</sup> année  
du cycle ingénieur



### 60% DU TEMPS PASSÉ EN ENTREPRISE



### UNE MOBILITÉ INTERNATIONALE

de 12 semaines pour s'ouvrir  
au monde et se perfectionner  
en anglais



### UN ACCÉLÉRATEUR d'expérience professionnelle



UNE PRISE DE RESPONSABILITÉS  
pour booster la confiance en soi



UN ACCOMPAGNEMENT  
dédié dès la recherche  
du contrat et plus de 1000 offres

# LES 26 PARCOURS MÉTIER DU CYCLE INGÉNIEUR :

**UNE RICHESSE EXCEPTIONNELLE, PLUS DE  
80 MAJEURES ET 120 MINEURES**

**Un parcours professionnalisant, déployé sur 3 semestres. Une combinaison de 3 majeures (250h chacune) et de 6 mineures (50h chacune) te permettant de personnaliser ton diplôme & d'acquérir les compétences en adéquation avec les besoins des entreprises de ton domaine d'étude.**

**EN DERNIÈRE ANNÉE,**

**des spécialisations en ingénierie d'affaire ou en entrepreneuriat sont possibles pour tous les parcours.**



# DÉVELOPPE TES COMPÉTENCES

ET PRÉPARE-TOI EN 5 ANS  
POUR UNE CARRIÈRE QUI A DU SENS

## CURIOSITÉ

S'interroger et rechercher  
des solutions

## SOLIDARITÉ

S'entraider et aider,  
à l'école comme en dehors

## IMPLICATION

Dans la vie de l'école et  
dans la vie associative

## TRAVAIL EN ÉQUIPE

Coordonner,  
manager, progresser  
ensemble et par  
le groupe

## AGILITÉ

Savoir s'adapter et faire  
évoluer les modèles  
établis

## ESPRIT D'ENTREPRENDRE

Aiguiser sa créativité et passer  
à l'action

## ENGAGEMENT

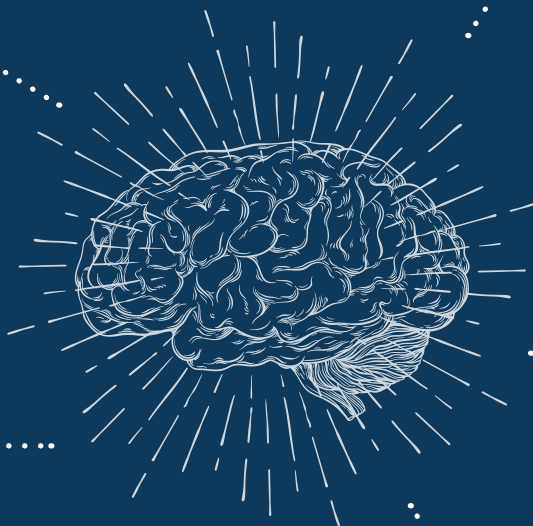
S'engager en faveur du  
développement durable  
et être acteur des  
transformations

## EXPERTISE

Comprendre les systèmes naturels  
et industriels pour innover et trouver  
des solutions pérennes aux enjeux  
environnementaux et sociétaux

## MULTICULTURALITÉ

S'ouvrir au monde,  
développer ses compétences  
en langues et s'intégrer  
dans des équipes  
multiculturelles




# INGÉNIEUR


## GÉNIE DE L'ENVIRONNEMENT



ENVIRONNEMENT



 Rennes

 Après un cycle pré-ingénieur à UniLaSalle  
ou un bac +2, 3 ou 4

 Statut étudiant ou apprentissage

### TU SOUHAITES LUTTER CONTRE LE CHANGEMENT CLIMATIQUE, L'EFFONDREMENT DE LA BIODIVERSITÉ ET TROUVER DES SOLUTIONS POUR UNE PROTECTION EFFICACE ET DURABLE DE L'ENVIRONNEMENT ?

Unilasalle Rennes forme depuis 30 ans des ingénieurs généralistes et polyvalents en environnement qui maîtrisent les sciences et les outils pour réduire les effets néfastes des activités humaines grâce à la sobriété, l'éco-conception et le génie écologique.

Les ingénieurs en Génie de l'Environnement sont à la croisée des sciences et du management : ils s'appuient sur des expertises très variées telles que la chimie et la biologie mais aussi l'économie, la RSE...

**À TOI DE CHOISIR TA VOIE !**





## LES PARCOURS MÉTIERS

### Transition énergétique :

Nous aspirons à un monde plus harmonieux et plus vert mais nous sommes tous accros à l'énergie : numérique, chauffage, mobilité...

Ici, tu imagineras un futur différent et tu transformeras les pratiques des entreprises et des collectivités grâce à des systèmes énergétiques efficaces, sobres et économiquement viables.

### Technologie de traitement & Eco efficacité :

Restaurer les éco-systèmes endommagés, dépolluer les sols... c'est bien mais éviter les pollutions, c'est mieux !

Ici, on prépare des ingénieurs responsables qui mesurent les impacts, réduisent les pollutions et anticipent les enjeux environnementaux.

**#Eau #DeveloppementDurable #Ecologie  
#Energie #RSE #Dépollution #QHSE  
#ACV #Biodiversité #EconomieCirculaire**

### Stratégie pour des organisations durables :

Les entreprises, les régions, les métropoles... tous doivent changer leurs manières de faire pour réduire les répercussions sur le monde qui nous entoure à la fois sur l'environnement mais aussi sur la société.

Ici tu apprendras à connaître les défis, savoir les quantifier et y apporter des solutions concrètes dans les entreprises et les collectivités.

Grâce à l'économie circulaire et à l'éco-conception, tu participeras à la réduction de la consommation des ressources, accroître la biodiversité, s'adapter au changement climatique...



« Au quotidien, j'accompagne les entreprises sur la thématique ICPE (Installation Classée pour la Protection de l'Environnement). J'audite ou je conseille les entreprises sur la réglementation en vigueur. Je fais également de la modélisation incendie ou atmosphère explosive (ATEX). Etant dans un bureau d'études, je suis autonome et adaptable selon des applications de réglementations larges et variées. Je dois également être bon communicant : des sujets parfois « touchy » et compliqués pour les professionnels, il faut pouvoir vulgariser des données complexes. »

**Corentin LEHOUX** - Ingénieur consultant HSE, DEKRA INDUSTRIAL



ILS EMPLOIENT NOS INGÉNIEURS





# INGÉNIEUR

## ÉNERGIE - NUMÉRIQUE



ÉNERGIE - NUMÉRIQUE



📍 Amiens

✔️ Après un cycle pré-ingénieur à UniLaSalle Amiens ou un bac +2, 3 ou 4

🎓 Statut étudiant ou apprentissage

### ENVIE D'ÊTRE ACTEUR DE LA TRANSITION ÉNERGÉTIQUE !

Le réchauffement climatique mondial étant une préoccupation majeure, la transition vers des modes de production, stockage et utilisation d'énergie durables est essentielle.

Cette formation te permettra de devenir un ingénieur compétent dans les nouvelles technologies de l'énergie électrique, ainsi que de comprendre les enjeux énergétiques et économiques liés à la construction ou à la rénovation de bâtiments durables.

#ÉnergiesRenouvelables  
#Développement Durable  
#EfficacitéÉnergétique  
#SmartGrids, City, Building



### LES PARCOURS MÉTIERS

**Énergie et développement durable :**  
maîtriser les nouvelles technologies de l'énergie électrique, conception, analyse et développement des énergies renouvelables.

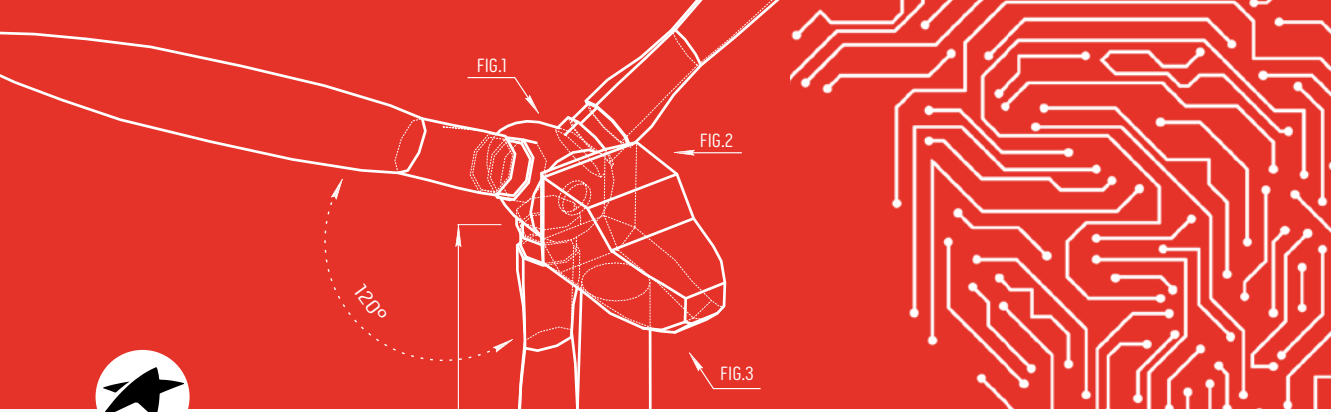
**Énergétique et bâtiment intelligent :**  
maîtriser les techniques des systèmes énergétiques, réaliser des diagnostics des besoins énergétiques, modéliser le cycle de vie d'un bâtiment et d'une ville.



« Je travaille dans le secteur de l'automobile en Recherche et Développement et plus particulièrement sur les voitures électriques et les voitures autonomes. Mon rôle consiste à ce que les systèmes électriques à l'intérieur d'une voiture ne se perturbent pas les uns les autres, pour que tout fonctionne en harmonie. Je travaille chez VALEO depuis ma sortie de l'école. »

**Marine STOJANOVIC** - Ingénieur conception et expertise, VALEO





### Réseaux informatiques et objets connectés :

concevoir, exploiter et sécuriser un réseau informatique, imaginer des objets connectés, concevoir, exploiter l'architecture Big Data d'une entreprise.

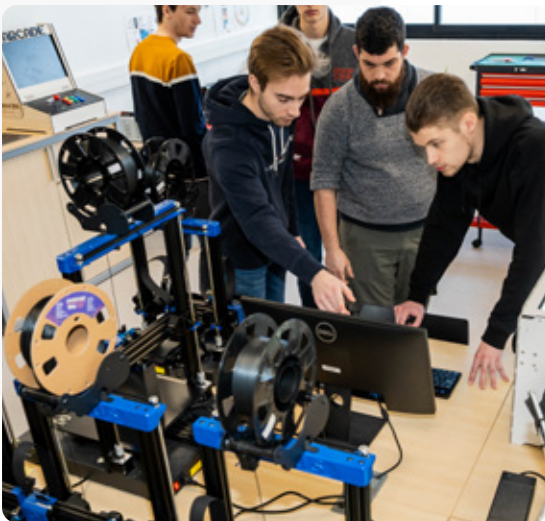
### Production automatisée et usine connectée :

développer les nouvelles technologies appliquées à l'industrie, imaginer les futures utilisations des nouvelles technologies.

## ENVIE DE PARTICIPER À LA RÉVOLUTION DIGITALE !

Cette formation forme des ingénieurs capables de concevoir et mettre en œuvre des systèmes industriels modernes intégrant les outils et technologies de la révolution digitale.

**#ObjetsConnectés #Informatique  
#Réseaux #Cybersécurité #Robotique  
#RéalitéAugmentée #UsineDuFutur**

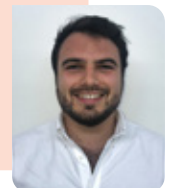


### ILS EMPLOIENT NOS INGÉNIEURS



« Je travaille dans le développement de produits et solutions technologiques dans le domaine de l'internet des objets. Je suis responsable d'une équipe d'ingénieurs qui développe de nouveaux produits et services pour les villes intelligentes, les bâtiments connectés, les véhicules connectés. Mon équipe est composée d'ingénieurs de solutions, de développeurs et de gestionnaires de projets qui sont des experts technologiques de l'Internet des objets. »

**Nicolas LELLOUCHE** - *Directeur solutions IoT, BELL au Canada*



# INGÉNIEUR

## AGRONOMIE ET AGRO-INDUSTRIES



AGRONOMIE



📍 Beauvais - Rouen

✓ Après un cycle pré-ingénieur à UniLaSalle ou un bac +2, 3 ou 4

🎓 Statut étudiant ou apprentissage



### DEVIENS INGÉNIEUR AGRONOME, LA FORMATION QUI FAÇONNE LES AGRICULTURES DE DEMAIN

Et si tu devenais l'acteur du changement ? Tu seras au cœur de la transition agroécologique, résolvant les défis environnementaux et économiques de l'agriculture. Ton rôle ? Créer des systèmes agricoles performants et innovants, préserver les ressources, et promouvoir des entreprises agricoles durables. Un des avantages majeurs à UniLaSalle est la possibilité de mettre en pratique tes compétences directement sur le terrain grâce à notre ferme au cœur du campus.



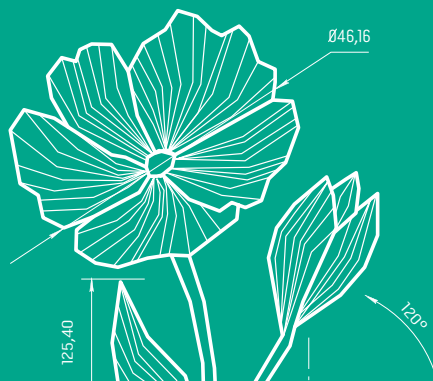
« Mon quotidien consiste à accompagner les agriculteurs dans leurs nouveaux projets : circuits-courts, agritourisme, nouvel atelier de production, ou encore transformation à la ferme ou développement de nouvelles cultures à l'échelle régionale... Le challenge est de pouvoir s'adapter à toutes les demandes et à toutes les agricultures représentées sur notre territoire. Au travers d'un accompagnement individuel ou collectif, nous devons leur apporter des solutions porteuses de valeur ajoutée, mais surtout protégeant les ressources naturelles. Ainsi, mon quotidien est un combiné de relationnel, d'agroécologie, de recherches de financement, de partenariats, mais surtout d'innovation. »

**Marie Menard**

- Chargée de mission Diversification à la Chambre d'Agriculture de l'Oise







## LES PARCOURS MÉTIERS

### **Agrotechnologies (📍 Beauvais) :**

Dans un contexte de transitions, grâce à la synergie entre technologies et agronomie, accompagner le développement d'une agriculture de performance, de précision, durable, rationnelle et socialement responsable.

**Développement et animation territoriale (📍 Beauvais) :** Accompagner les acteurs du territoire et structurer des filières à impacts positifs tant d'un point de vue agro-éco-environnemental que social.

**Gestion des ressources naturelles dans les agroécosystèmes (📍 Beauvais) :** Comprendre et évaluer les impacts des agroécosystèmes pour développer une agriculture à faible impact sur les écosystèmes (eau, sol & biodiversité).

**Sciences animales (📍 Beauvais) :** Accompagner la transition de l'élevage en innovant ! Santé, bien être, alimentation, biotechnologies, conduite d'élevage... faire évoluer les pratiques pour répondre aux enjeux sociétaux.

**Conseil & production de références agronomiques (📍 Beauvais) :** Mobiliser des outils et méthodes pour innover, produire durablement, accompagner les agriculteurs et éclairer les décisions des pouvoirs publics et des acteurs économiques.

### **Biosourcing, biotechnologies et environnement (📍 Rouen) :**

Extraire et valoriser toutes les composantes d'une bioressource mais aussi les co-produits agricoles, agroalimentaires ou industriels pour construire une industrie vertueuse sur le plan environnemental.

**Modèles économiques et performances (📍 Beauvais) :** Appréhender le pilotage des organisations aux niveaux stratégiques, tactiques et opérationnels en combinant une bonne maîtrise de l'information et des choix d'outils analytiques adaptés.

**Plant Breeding (📍 Beauvais) :** Create or select new high-performance and resistant varieties, adapted to each climatic context, in order to meet market requirements.

**Sustainable Management and International Trade (📍 Rouen) :** Understand and develop the performance of agricultural and agri-food companies on national and export markets.

**Farming for the future (📍 Rouen) :** Develop alternative, adaptive, creative agriculture to bring solutions to the challenges of climate change, loss of biodiversity and global food insecurity.

## ILS EMPLOIENT NOS INGÉNIEURS




# PARCOURS INTERNATIONAL




AGRONOMY


## ANGLOPHONE, AGRO, FOOD & ENVIRONMENTAL ENGINEERING (i-SAFE)




 Rouen - Beauvais

 Après un cycle pré-ingénieur à UniLaSalle  
ou un bac+2, 3 ou 4

 Statut étudiant

 Jusqu'à 24 mois à l'étranger

 Niveau d'anglais B2



### ENVIE DE PLUS D'EXPÉRIENCES À L'INTERNATIONAL !

i-SAFE, le seul programme international d'enseignement dédié aux biosciences, entièrement dispensé en anglais, et conduisant au diplôme d'ingénieur en agronomie et agro-industries. The programme focuses on providing the key competencies to become the green business professional needed now and in the future. It enables the future professional to be able to deal with global issues in agriculture, food and environment. i-SAFE ensures a 3D international experience; with international classmates and extensive opportunities for learning and training abroad.

**#Interculturality #Sustainability**  
**#StudyOfLivingSystems**  
**#FoodSystems&Quality**  
**#InternationalTrade #Environment**  
**#StudyTrips #WeeklySeminar**



**ILS EMPLOIENT NOS INGÉNIEURS**

L'ORÉAL



invivo





## LES PARCOURS MÉTIERS

**Sustainable Management and International Trade (📍 Rouen)** : Understand and develop the performance of agricultural and agri-food companies on national and export markets.

**Farming for the future (📍 Rouen)** : Develop alternative, adaptive, creative agriculture to bring solutions to the challenges of climate change, loss of biodiversity and global food insecurity.

**Plant Breeding (📍 Beauvais)** : Conduct studies aimed at evaluating the health effects of food ingredients or contaminants and adapt food to different audiences.

**Urban Agriculture & Green Cities (📍 Rouen)** : Invent multifunctional and innovative projects around plants in urban development plans and construction standards.

**Agricultural & Food Data Management (📍 Rouen)** : Train Data Scientists for the agricultural and agri-food industry. Experts capable of identifying key data and analyzing it to optimize business management.



« I came to UniLaSalle Rouen because it was the only agronomy program offered in English! I come from Lebanon and I wanted to maintain this international and multicultural dimension. There is a great diversity of backgrounds in the classes, which is truly enriching! Currently in the SMIT professional track, teachers are really passionate about their subjects, and we have a lot of interesting field trips! »

**Christian Zgheib**  
- 4<sup>e</sup> année i-SAFE, SMIT



# INGÉNIEUR

## ALIMENTATION & SANTÉ



ALIMENTATION & SANTÉ



📍 Beauvais

☑️ Après un cycle pré-ingénieur à UniLaSalle ou un bac +2, 3 ou 4

🎓 Statut étudiant ou apprentissage

### ENVIE DE RELEVER LES DÉFIS PASSIONNANTS LIÉS À L'ALIMENTATION DE DEMAIN ?

Deviens un expert en alimentation et santé grâce à notre programme ingénieur unique en France. À UniLaSalle, nous formons des professionnels recherchés dans les secteurs de l'agroalimentaire, de la restauration et de la santé, alliant compétences scientifiques et techniques pour répondre à la demande croissante d'une alimentation saine, équilibrée et respectueuse de la planète. Notre formation à valeur ajoutée inclut l'élaboration d'aliments adaptés aux besoins nutritionnels, la garantie de la qualité nutritionnelle et sanitaire, la sensibilisation à la santé, la promotion de produits alimentaires sains et enfin, la création et le management de marques alimentaires en anticipant les défis du futur.

**#AlimentationSaine #NutritionSanté**  
**#InnovationAgroalimentaire #Avenir**  
**Alimentation #ResponsabilitéSociale**  
**#EntrepreneuriatAlimentation**  
**#MarketingResponsable**

ILS EMPLOIENT NOS INGÉNIEURS



Flourey Michon



sodexo\*



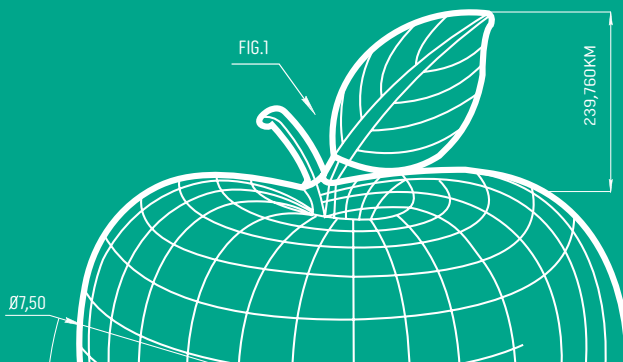
« Mon poste consiste à développer et accompagner un réseau de partenaires proposant le Parcours Longévité de l'Institut Pasteur de Lille, dispositif unique de médecine préventive. L'enjeu est de développer la médecine préventive pour permettre à la population de "vivre mieux plus longtemps". »

**Clémence QUERE**

- Chef de projet, Institut Pasteur







## LES PARCOURS MÉTIERS

**Marketing alimentaire responsable et distribution :** Décrypter l'évolution des tendances de consommation alimentaire et développer des stratégies pour adapter la production et sa commercialisation.

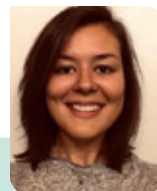
**Conception et analyse des produits alimentaires :** Acquérir une expertise en formulation pour rénover des recettes existantes ou développer de nouveaux produits en vue de les adapter aux attentes du consommateur et aux contraintes de production.

**Prévention et éducation par la santé :** Répondre aux nouveaux défis de l'alimentation et son importance sur la santé au travers des actions de prévention, de l'éducation à la santé ou de management de la sécurité alimentaire.

**Les Bio-industries de demain : numériques et performantes :** Répondre aux grands enjeux organisationnels de la production industrielle auxquels sont confrontées les entreprises de transformation des aliments et des bioressources dans leur recherche de qualité et de performance.

**Strategic management and QHSE :** Analyser, maîtriser la qualité des produits alimentaires lors de leur transformation en respectant la réglementation et en prévenant les risques pour une production alimentaire saine et durable.

**Research and innovation in food for health :** Conduct studies aimed at evaluating the health effects of food ingredients or contaminants and adapt food to different audiences.



« Je suis en charge de la création de nouvelles innovations en lien avec les équipes marketing et la R&D. Cela implique comprendre les tensions du marché et la désirabilité des consommateurs pour des créer de nouveaux produits. »

**Chloé HÉBRARD**  
- Innovation Project Design Manager,  
Danone



# INGÉNIEUR

## GÉOSCIENCES ET ENVIRONNEMENT



GÉOSCIENCES



📍 Beauvais

☑️ Après un cycle pré-ingénieur à UniLaSalle ou un bac +2, 3 ou 4

🎓 Statut étudiant ou apprentissage

### ENVIE D'UNE CARRIÈRE PROCHE DU TERRAIN ? LE MÉTIER DE GÉOLOGUE EST FAIT POUR TOI !

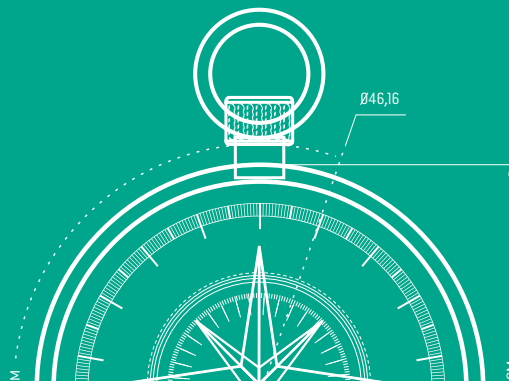
À UniLaSalle, la pratique sur le terrain est au cœur de notre formation en géosciences et environnement. Tu y découvriras les secrets de l'univers, les évolutions futures de notre planète tout en contribuant à préserver nos précieuses ressources. Imagine pouvoir anticiper et gérer les catastrophes naturelles, purifier l'eau et dépolluer les sols, ou encore inventer de nouvelles sources d'énergie respectueuses de l'environnement. Les outils numériques t'attirent ? Rendez-vous au GéoLab, tu pourras y modéliser des coulées volcaniques, des courants marins ou encore prototyper des aménagements du territoire (ponts, tunnels, infrastructures urbaines). Être géologue, c'est tout ça et bien plus encore !

#Géologie #Exploration  
#Environnement  
#RessourcesNaturelles  
#TransitionEnergetique  
#EmpreinteCarbone #GéoLab  
#AménagementDuTerritoire  
#ChangementClimatique



ILS EMPLOIENT NOS INGÉNIEURS





## LES PARCOURS MÉTIERS

### **Aménagement et environnement :**

Comprendre la structure des sous-sols et les risques qui en découlent pour bâtir des infrastructures durables et respectueuses de l'environnement et des ressources en eau.

### **Geo-energies, climatic risks and territories :**

Identifier les ressources énergétiques, mettre en œuvre des solutions géologiques de compensation carbone, évaluer les risques et proposer des solutions d'adaptation aux aléas naturels.

### **Ressources minérales durables :**

Contribuer à une exploration efficiente, responsable et durable des ressources minérales. Développer des géomatériaux fonctionnels répondant aux besoins des villes et des sociétés de demain.



« J'aime mon métier pour sa diversité. Au-delà de l'approche d'ingénierie de la réhabilitation, je suis aussi un peu historienne en fouillant dans les archives, enquêtrice, diplomate pour défendre les projets publics et juriste en rédigeant les courriers réglementaires. J'ai pour habitude de dire que lorsque j'interviens, c'est pour réparer les erreurs du passé ».

### **Aude MARRAS**

- *Chef de projet Réhabilitation environnementale, Arcadis*



# 10 À 15 MOIS DE STAGE POUR PROFESSIONNALISER TON PARCOURS...

## FIN DE 3<sup>E</sup> ANNÉE

### STAGE OUVRIER

🕒 4 semaines

Découvrir l'entreprise

## 4<sup>E</sup> ANNÉE

### STAGE ASSISTANT INGÉNIEUR

🕒 3 à 4 mois

Se confronter en  
autonomie à la pratique  
professionnelle

## 5<sup>E</sup> ANNÉE

### STAGE DE FIN D'ÉTUDE

🕒 6 mois

La dernière étape  
avant l'insertion  
professionnelle

### + 2500 OFFRES DE STAGE

proposées chaque année  
par nos entreprises partenaires

### UNILASALLE ALUMNI

+200 événements annuels qui  
réunissent anciens et étudiants

## CENTRE DE CARRIÈRE

Des services d'accompagnement destinés  
aux étudiants et diplômés :

- **Une équipe de professionnels** des ressources humaines pour t'accompagner dans la définition de ton projet professionnel.
- **Un cycle de cours et d'interventions**, pour appréhender les outils de candidature, appréhender les entretiens.
- **Un accompagnement personnalisé** dès ton admission à l'école et tout au long de ta carrière, y compris quand tu seras diplômé.
- **Des évènements** : job dating, forums, conférences, visites pour éveiller ta curiosité et t'ouvrir des portes.

## DÉLAIS D'EMBAUCHE

Toutes formations d'ingénieur confondues :

65%  
avant la sortie  
de l'école

99%  
en moins  
de 6 mois

## SALAIRE D'EMBAUCHE

Moyenne des salaires brut annuel moyen  
en sortie d'étude, selon les diplômés de  
33 500€ à 38 000€



A green-tinted photograph of two people in outdoor gear, possibly hikers or mountaineers. The person on the left is shown in profile, looking towards the right. The person on the right is looking down at something in their hands. A large white arrow points from the left towards the right, partially overlapping the image. The text is overlaid on the left side of the image.

**... ET  
PRÉPARER TA  
FUTURE CARRIÈRE**

# L'INTERNATIONAL : PARTIR C'EST GRANDIR



**260 UNIVERSITÉS PARTENAIRES** DANS 50 PAYS

**LE RÉSEAU LA SALLE : 72 UNIVERSITÉS DANS  
20 PAYS**, PLUS GRAND RÉSEAU MONDIAL D'ÉDUCATION

**UNE OFFRE DE DOUBLES DIPLÔMES** INTERNATIONAUX

**GO LASALLE**, UNE MOBILITÉ OBLIGATOIRE POUR TOUS EN 3<sup>E</sup> ANNÉE  
DES SÉJOURS EN UNIVERSITÉS PARTENAIRES EN 4<sup>E</sup> ET 5<sup>E</sup> ANNÉES

**5 DIPLÔMES D'INGÉNIEUR** RECONNUS DANS LE MONDE ENTIER

**LE CYCLE PRÉ-INGÉNIEUR ET LE CYCLE INGÉNIEUR**

**INTERNATIONAL AGRONOMY & AGROINDUSTRY ENGINEERING**



DÉCOUVRE NOS UNIVERSITÉS  
PARTENAIRES

# LA VIE ASSOCIATIVE S'ENGAGER

**POUR RENCONTRER,  
ÉVOLUER ET S'ÉPANOUIR !**

**POUR NOUS, LA PERSONNE COMPTE AUTANT QUE L'ÉTUDIANT.** UniLaSalle déploie un projet de formation intégrale pour permettre à chaque étudiant de mieux se connaître, de savoir discerner et poser des choix. Un projet qui allie enseignements académiques et engagement.

**SUR NOS 4 CAMPUS, LA VIE ESTUDIANTINE ET ASSOCIATIVE EST FOISSONNANTE.** La richesse de l'offre permet à chacun de trouver une source d'épanouissement et se développe au gré de la créativité des étudiants. De membre à responsable, chacun pourra y trouver sa place et développer des compétences complémentaires.

➔ **4200**  
ÉTUDIANTS

➔ **JUSQU'À 5000**  
**PARTICIPANTS**  
SUR DES CENTAINES  
D'ÉVÉNEMENTS ORGANISÉS

➔ **120 ASSOCIATIONS**  
SUR 4 CAMPUS

➔ **1 MILLION D'EUROS**  
DE BUDGETS ASSOCIATIFS  
CUMULÉS



➔ **ET DES MILLIERS**  
**D'IDÉES**  
DE PROJETS  
ET DE BELLES HISTOIRES







# 4 CAMPUS OÙ CONSTRUIRE TA VIE ÉTUDIANTE

## AMIENS

**NOTRE CAMPUS URBAIN DESTINÉ AUX INGÉNIEURS « TECH » : SITUÉ EN BORD DE SOMME, À DEUX PAS DU CENTRE-VILLE, LE CAMPUS D'AMIENS EST DÉDIÉ À LA FORMATION D'INGÉNIEUR POUR LES DOMAINES DE L'ÉNERGIE ET DU NUMÉRIQUE**

- Une ville à taille humaine qui compte plus de 31 500 étudiants
- De nombreux événements culturels et sportifs (hockey sur glace, foot, festivals de films et de musique)
- La plupart des étudiants sont logés à moins de 10 mn à pied de l'école
- Un restaurant universitaire CROUS, ouvert le midi, est implanté au sein de l'école

## RENNES

**NOTRE CAMPUS DÉDIÉ À L'ENVIRONNEMENT, AU SEIN DU CAMPUS DE KER LANN ET D'UNE MÉTROPOLE RÉPUTÉE POUR SA VIE ÉTUDIANTE ET SON ENGAGEMENT EN FAVEUR DU DÉVELOPPEMENT DURABLE**

- Un environnement agréable, naturel et bien desservi par les transports en commun
- Les services du campus de Ker Lann, à Bruz (hébergement, restauration, équipements sportifs, restaurant CROUS...)
- Un campus convivial avec 16 écoles et 60 entreprises, où les étudiants forment une grande famille
- La richesse de la vie culturelle et sportive de la capitale bretonne

## BEAUVAIS

**NOTRE CAMPUS AU VERT, AVEC HÉBERGEMENT, INFRASTRUCTURES SPORTIVES ET UNE VIE ASSOCIATIVE FOISSONNANTE**

- Une vie de campus qui favorise le respect et la solidarité
- Des infrastructures académiques, scientifiques et extra-scolaires de haut niveau sur un seul site
- 1 386 chambres, sur le campus ou en centre-ville
- Un restaurant CROUS ouvert 7 jours sur 7
- Des équipements sportifs
- Une vie associative étudiante dynamique

## ROUEN

**NOTRE CAMPUS AU COEUR D'UN ENVIRONNEMENT UNIVERSITAIRE INTERNATIONAL**

- Une métropole attractive et jeune, riche de ses 45 000 étudiants et capitale Française de la biodiversité
- De nombreux événements étudiants, les animations et festivals de la capitale normande
- Les équipements du campus universitaire de Mont-Saint-Aignan (résidences, restaurant CROUS, équipements sportifs, centre commercial...)
- Un campus à taille humaine



# FRAIS DE SCOLARITÉ & AIDES FINANCIÈRES

## AIDES FINANCIÈRES

Parce que les aspects financiers sont trop souvent un frein à la poursuite d'études, **UniLaSalle accompagne ses futurs étudiants et étudiantes** avec une grande variété de dispositifs de financements.

**N'HÉSITE PAS À TE RENSEIGNER.**



**BOURSES ET PRÊTS D'HONNEUR** de la Fondation Jean-Baptiste Gagne

**BOURSES AU MÉRITE** de 10 à 50% des frais de scolarité du cycle pré-ingénieur pris en charge pour les étudiants boursiers (sous conditions de mention au bac)

**PRÊTS ÉTUDIANTS** à taux préférentiels pour tous

MAIS AUSSI LES AIDES DE L'ÉTAT, LES BOURSES CROUS, LES BOURSES DE MOBILITÉ POUR LES DÉPARTS À L'INTERNATIONAL ET L'ALTERNANCE

## LES FRAIS DE SCOLARITÉ (HORS INTERNATIONAUX)

tarifs 23-24, soumis à évolution

	CYCLE PRÉ-INGÉNIEUR		CYCLE INGÉNIEUR	
	1 <sup>RE</sup> ET 2 <sup>ES</sup> ANNÉES		3 <sup>ES</sup> ANNÉE	4 <sup>ES</sup> ET 5 <sup>ES</sup> ANNÉES
PARCOURS INTERNATIONAL AGRO, FOOD & ENVIRONMENTAL ENGINEERING (i-SAFE)	Ressortissants UE : 8 200 € Ressortissants non UE : 10 700 € <i>Frais de campus &amp; study trips inclus</i>		Ressortissants UE : 8 500 € Ressortissants non UE : 11 000 € <i>Frais de campus &amp; study trips inclus</i>	Ressortissants UE : 7 200 € Ressortissants non UE : 9 700 € <i>Frais campus 4<sup>e</sup> année : 500 € Frais campus 5<sup>e</sup> année : 300 €</i>
INGÉNIEUR AGRONOMIE ET AGRO-INDUSTRIES	6 900 €		7 100 €	7 200 €
INGÉNIEUR AGRO ALIMENTATION ET SANTÉ	6 900 €		7 100 €	7 200 €
INGÉNIEUR GÉOSCIENCES ET ENVIRONNEMENT	6 900 €		7 100 €	8 300 €
INGÉNIEUR GÉNIE DE L'ENVIRONNEMENT	6 900 €		7 100 €	7 900 €
INGÉNIEUR GÉNIE ÉNERGÉTIQUE ET SYSTÈMES NUMÉRIQUES	5 000 €		7 600 €	7 600 €

**Pour les étudiants, des frais de campus s'appliquent en plus des frais de scolarité.** Ils contribuent au financement des locaux et des équipements académiques, sportifs et à la vie associative.

**Amiens, Rennes et Rouen : 500€, Beauvais : 1100€**

**Pour les apprentis, les frais de scolarité et les frais de campus sont pris intégralement en charge par l'entreprise d'accueil.**



RETROUVE  
TOUS LES TARIFS  
DE NOS  
FORMATIONS  
INGÉNIEUR SUR :



# COMMENT NOUS REJOINDRE EN PREMIÈRE ANNÉE ?

## SI TU ES EN FILIÈRE GÉNÉRALE

**IL FAUT BIEN CHOISIR TES SPÉCIALITÉS POUR INTÉGRER UNILASALLE ET SE DONNER LES MEILLEURES CHANCES DE RÉUSSIR.**

**NOTRE CONSEIL ?**

Choisis le parcours dans lequel tu te sens le plus capable de réussir. Des activités de remise à niveau te seront proposées durant l'été et dès la rentrée dans les matières où tu seras plus fragile.

## EN PREMIÈRE

1

LA SPÉCIALITÉ MATHÉMATIQUES

+

2

UNE SECONDE SPÉCIALITÉ SCIENTIFIQUE  
SVT,  
Physique-Chimie,  
biologie-écologie,  
Sciences de l'ingénieur

+

3

UNE SPÉCIALITÉ AU CHOIX.  
Et pourquoi pas celle qui te passionne : arts, géopolitique, sport...  
Ou les langues si tu es intéressé par le cycle pré-ingénieur international

## EN TERMINALE, 3 COMBINAISONS SONT POSSIBLES

1

LA SPÉCIALITÉ MATHÉMATIQUES

+

UNE SECONDE SPÉCIALITÉ SCIENTIFIQUE

OU

2

DEUX SPÉCIALITÉS SCIENTIFIQUES

+

LES MATHÉMATIQUES COMPLÉMENTAIRES

OU

3

LA SPÉCIALITÉ MATHÉMATIQUES

+

UNE SPÉCIALITÉ NON-SCIENTIFIQUE AU CHOIX

## SI TU ES EN FILIÈRE STAV, STL, STI2D

**TON PROFIL TE PERMET AUSSI D'INTÉGRER UNILASALLE**

### Pour les bacheliers

(série générale et séries technologiques), ainsi que pour les candidats en bac+1 souhaitant se réorienter, les candidatures se font sur Parcoursup.

### Pour les diplômes internationaux équivalents au bac français,

les candidatures se font via Campus France ou directement sur le site internet UniLaSalle.



# COMMENT NOUS REJOINDRE EN 2<sup>E</sup>, 3<sup>E</sup> OU 4<sup>E</sup> ANNÉES

POUR NOUS REJOINDRE EN...	SCIENCES DE LA TERRE, DU VIVANT ET DE L'ENVIRONNEMENT*	ÉNERGIE ET NUMÉRIQUE	DATES
2 <sup>E</sup> ANNÉE	BCPST1, 1 <sup>ère</sup> année CPGE, Licence 1 ou 2 BTS ou BTSA PASS/LAS	1 <sup>ère</sup> année CPGE Licence 1 ou 2 BTS PASS/LAS	Sessions d'admissions réparties sur l'année.  Dossier en ligne à compléter sur le site <a href="http://unilasalle.fr">unilasalle.fr</a>
3 <sup>E</sup> ANNÉE	BCPST2 Licence 2 ou 3 BUT 2 ou 3 Ou concours Ingeni'Up	Licence 2 ou 3 BUT 2 ou 3 Ou concours Ingeni'Up	
4 <sup>E</sup> ANNÉE	Master 1 BUT 3 et Licence 3 (très bons dossiers)	Master 1 BUT 3 et Licence 3 (très bons dossiers)	

\*diplômes d'ingénieur en Agronomie et Agro-industries (parcours francophone & international), Géosciences et Environnement, Agroalimentaire et Santé, Génie de l'environnement

**UniLaSalle**  
Amiens  
03 22 66 20 23  
[admissions.amiens@unilasalle.fr](mailto:admissions.amiens@unilasalle.fr)

**UniLaSalle**  
Beauvais  
03 44 06 25 10 - 03 44 06 93 46  
[admissions.beauvais@unilasalle.fr](mailto:admissions.beauvais@unilasalle.fr)

**UniLaSalle**  
Rennes  
02 99 05 88 00  
[admissions.rennes@unilasalle.fr](mailto:admissions.rennes@unilasalle.fr)

**UniLaSalle**  
Rouen  
02 32 82 91 47  
[admissions.rouen@unilasalle.fr](mailto:admissions.rouen@unilasalle.fr)



RENSEIGNEMENTS  
& CANDIDATURE EN 1<sup>ÈRE</sup> ANNÉE



RENSEIGNEMENTS ET CANDIDATURES  
EN ADMISSIONS PARALLÈLES

# 10 BONNES RAISONS, DE REJOINDRE UNILASALLE

- 1 **UNE GRANDE ÉCOLE INGÉNIEURS**  
- BACHELORS MASTERS -  
VÉTÉRINAIRES RECONNUE  
DEPUIS 170 ANS
- 2 **UNE EXPERTISE EN :** AGROALIMENTAIRE • AGRONOMIE  
• AGRO, FOOD & ENVIRONMENTAL ENGINEERING • ÉNERGIE  
• ENVIRONNEMENT • GÉOSCIENCES • NUMÉRIQUE • SANTÉ  
PAR L'ALIMENTATION • VÉTÉRINAIRE
- 3 **UNE ÉCOLE RECONNUE PAR  
LES PALMARÈS** (Étudiant,  
Usine Nouvelle, Happy  
at School...)
- 4 **99% DES INGÉNIEURS SONT  
EN ACTIVITÉ** 6 mois après  
le diplôme
- 5 **3 CYCLES PRÉ-INGÉNIEUR  
DÉBOUCHANT SUR  
26 PARCOURS MÉTIERS**  
(en français et en anglais)
- 6 **L'APPRENTISSAGE,**  
proposé dans tous  
les parcours Ingénieur  
et Bachelor
- 7 **260 PARTENAIRES  
DANS 50 PAYS**
- 8 **LE DÉVELOPPEMENT DURABLE**  
au cœur de nos  
enseignements  
et notre recherche
- 9 **4 CAMPUS** pour se  
sentir comme chez soi
- 10 **UNE VIE ÉTUDIANTE RICHE  
DE +120 ASSOCIATIONS**

**RENCONTRONS-NOUS !**



**Des questions sur nos formations et leurs débouchés ?  
Sur la vie étudiante ? Sur les conditions d'admissions ?**

UnilaSalle te propose de nombreux rendez-vous pour échanger ensemble sur ton projet d'étude. À l'occasion de nos JPO, de nos immersions, à distance ou près de chez toi, rencontrons-nous.

