

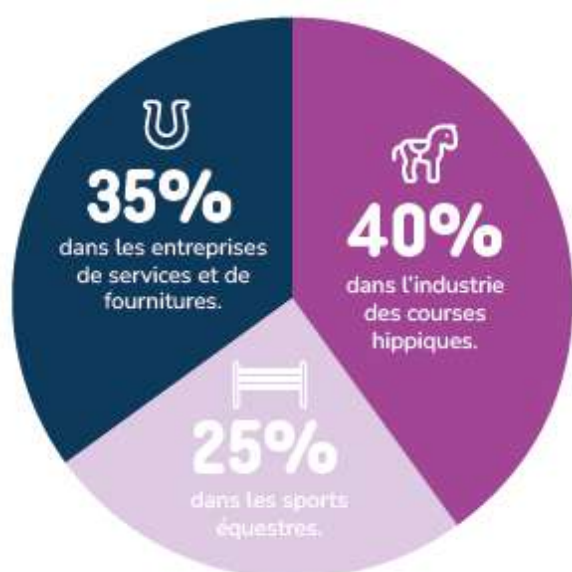
# Mastère Spécialisé® Sciences et Management de la Filière Équine (MS MESB)

Bac+6 / RNCP Niveau 7

UniLaSalle  
Rouen

## UN PROGRAMME DE SPÉCIALISATION DÉDIÉ À LA FILIÈRE ÉQUINE ET UNIQUE EN FRANCE

Le Mastère Spécialisé® Sciences et Management de la filière équine (MS® MESB) vise à former des managers et dirigeants capables d'innover, de gérer et de contribuer au développement durable et à la compétitivité globale de la filière équine. Cette formation apporte une connaissance fine de la filière équine, et permet à ses apprenants d'être reconnus pour leur expertise dans la structuration, le développement et la croissance de l'activité économique de la filière en France comme à l'international.



Répartition des débouchés

**90%**

des diplômés trouvent un emploi en moins de 6 mois

Carrière internationale

**62%**

des anciens élèves travaillent à l'étranger

### POUR QUI ?

- Diplôme d'Ingénieur, Master 2 (Bac+5) ou Vétérinaire.
- Master 1 (Bac+3/Bac+4) avec au moins 3 ans d'expérience professionnelle.
- Accessible en Formation Continue

### MISSIONS TOUT AU LONG DE L'ANNÉE

En partenariat avec le pôle Hippolia : immersions terrains & consulting entreprises.

### MISSION INTERNATIONALE DE 15 JOURS

La destination de la promotion 2026 était le Kentucky, USA (la capitale mondiale du cheval).



**480h d'enseignement**  
**75% par des experts de la filière**  
En 2 langues (FR/EN)

### CONTACT :

**Claire LEGROS** | Chargée de promotion et gestion des parcours FCD et VAE  
claire.legros@unilasalle.fr  
03.44.06.25.50

Scannez ce QR code pour plus d'informations :

